

582426 (L-VWP06C/EN)

6 W Wandaufbaulautsprecher

- Formschöner und kompakter Wandaufbaulautsprecher
- Stabiles Gehäuse aus UV-beständigen ABS Kunststoff gemäß UL94V0
- Frontabdeckung aus stabilem, gelochtem Metallblech
- Einfache und zeitsparende Montage und Installation
- Schnelle und übersichtliche Anpassung der Lautsprecherleistung
- Zulassung gemäß EN54-24

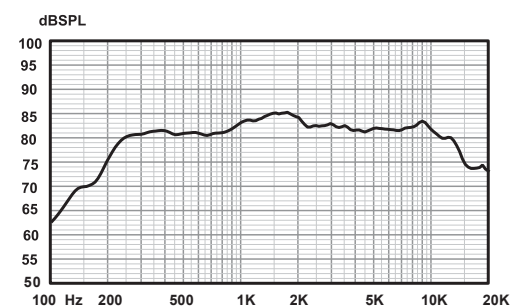
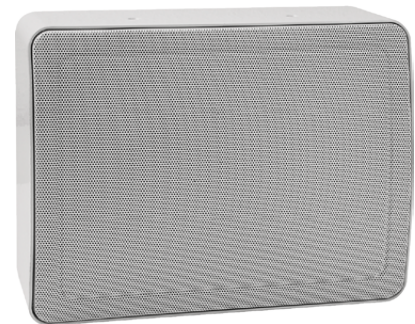
Allgemein

Dieser formschöne und kompakte Wandaufbaulautsprecher in einem neuen, innovativen Design ist für vielseitige Anwendungen entwickelt worden und bietet viele Möglichkeiten für den Einsatz in verschiedenen Objekten. Mit einem breiten Frequenzbereich, hohem Lautstärkepegel und einer Leistung bis zu 6W eignet er sich hervorragend für alle Einsatzbereiche von Wandaufbaulautsprechern. Von der Hintergrundbeschallung bis hin zur Ausgabe von sicherheitsrelevanten Evakuierungsdurchsagen sind alle Applikationen problemlos möglich und einfach bzw. komfortabel umsetzbar. Mit seinem neuen, formschönen Gehäuse und seiner strahlend weißen Farbe fügt er sich in das Raumdesign ein und sorgt in den Bereichen in denen er eingesetzt wird, für ein angenehmes und ausgewogenes Bild. Ideale Einsatzbereiche für diesen Lautsprecher sind z.B. Schulen, Hotels, Bürogebäude, Restaurants, Verwaltungen, Ämter, Museen, Ausstellungsräume, Konferenz- und Besprechungsräume.

Montage

Montieren Sie das Gehäuseunterteil an dem Montageplatz. Der Lautsprecher ist für eine horizontale oder vertikale Wandmontage geeignet. Danach ist nur noch die Steckverbindung zwischen Ober- und Unterteil zu schließen, das Ober- in das Unterteil einzusetzen und den mitgelieferten Schrauben zu sichern.

Kabeleinführungen auf der Rückseite und an der Seite.



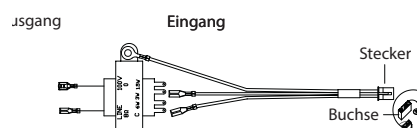
Übertragungsbereich

		Horizontal	Vertikal
1 oktave pink noise	500 Hz	180 °	180 °
1 oktave pink noise	1 kHz	180 °	180 °
1 oktave pink noise	2 kHz	115 °	119 °
1 oktave pink noise	4 kHz	91 °	82 °

Abstrahlwinkel

Leistungsanpassung

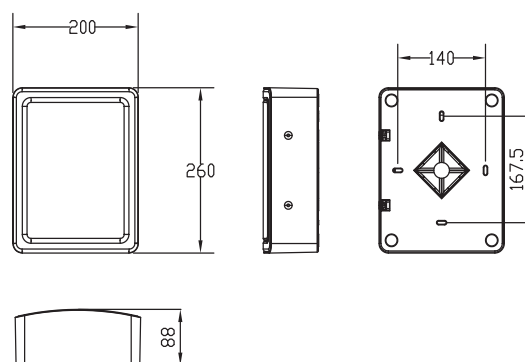
Konfigurieren Sie die Lautsprecher auf die gewünschte Leistung, indem Sie den Kabelschuh des roten Kabels auf den entsprechenden Abgriff des Transformators stecken. Die Abgriffe sind hierzu übersichtlich beschriftet. Danach stecken Sie bitte die jeweilige Buchse der beiden Kabelverbindungen zwischen Ober- und Unterteil auf den entsprechenden Stecker der Leiterplatte des Unterteils.



Kabel Konfiguration

582426 (L-VWP06C/EN) Technische Daten

TECHNISCHE DATEN	
NENNBELASTBARKEIT	6 W
TRANSFORMATORANZAPFUNG	6 / 3 / 1,5 W (100 V) • 3 / 1,5 / 0,75 W (70 V)
NENNIMPEDANZ	1,67 k Ω / 3,33 k Ω / 6,67 k Ω
SPL 1 W / 1 M	92 dB
ÜBERTRAGUNGSBEREICH	150 ... 16.000 Hz (-10 dB)
UMGEBUNGSTEMPERATUR	-25 °C ... 55 °C
LAGERTEMPERATUR	-40 °C ... 70 °C
REL. LUFTFEUCHTE	< 95 % nicht kondensierend
MATERIAL	ABS
FARBE	weiß, ähnlich RAL 9010
GEWICHT	ca. 1,6 kg
ABMESSUNGEN	B: 260 mm H: 200 mm T: 88 mm
BESTELLDATEN	ARTIKEL-NR.
6 W WANDAUFBAULAUSPRECHER L-VWP06C/EN	582426



Abmessungen

RoHS

Germany

Tel: +49 2131 40615-600
Fax: +49 2131 40615-606
info@esser-systems.com

UK

Tel: +44 (0) 116 246 2000
Fax: +44 (0) 116 246 2300
hlsuksalessupport@honeywell.com

Austria

Tel: +43 1 600 6030
Fax: +43 1 600 6030-900
hls-austria@honeywell.com

France

Tel: +33 810 10 66 10
Fax: +33 474 94 51 18
www.esser-systems.com/fr

The Netherlands

Tel: +31 (0)73 2060 300
info@esser-systems.nl

Benelux

Tel: +32 (0)4 2470300
Tel: +31 (0)73 6273273
hls-benelux@honeywell.com

Norway

Tel: +47 32 24 48 00
fire.safety@honeywell.com

Änderungen vorbehalten.

D800048 | 08/17
© 2017 Honeywell International Inc.

Honeywell