

WINMAG PLUS V6.2

Alarmmanagement-System

Gefahrenmanagement nach Maß mit neuer Oberfläche

WINMAG plus ist ein speziell für die hohen Anforderungen der Sicherheitstechnik entwickeltes Management-System auf PC-Basis. WINMAG plus verwaltet und steuert die Anwendungsbereiche:

Einbruchmeldetechnik

Brandmeldetechnik

Videotechnik

Zutrittskontrolle

Sprachalarmierung

Rettungswegtechnik

Fluchttürsteuerung

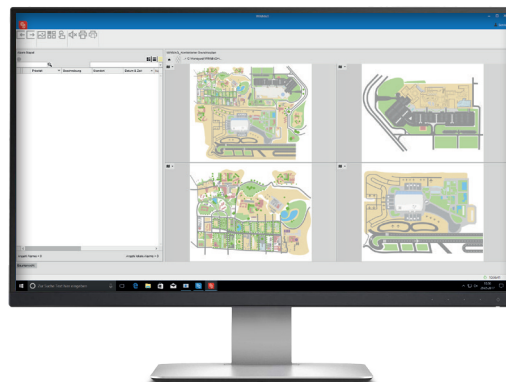
Gebäudeleittechnik

offene Standards OPC oder BACnet

unter einer einheitlichen Benutzeroberfläche.

WINMAG plus V6.2 setzt in Bezug auf Funktionalität, Flexibilität sowie Qualität neue Maßstäbe.

Tausende, weltweit durchgeführte Installationen unterstreichen die herausragende Qualität und überragende Kundenzufriedenheit.



Meldungen werden grafisch in 2D/3D und in Textform angezeigt.

Durch die offene Systemarchitektur und die freie Programmierbarkeit passt sich WINMAG plus dynamisch an Veränderungen der Anlage an. Bei Erweiterungen in der Anlagenperipherie wächst WINMAG plus problemlos mit. So können Optionen wie z. B. Zutrittskontrolle oder Videotechnik jederzeit nachträglich installiert werden.

Die Einbindung vorhandener oder geplanter Gebäudeleittechnik mit der Möglichkeit der Aufnahme von Analogwerten stellt für WINMAG plus kein Problem dar.

Bereits vorhandene Sicherheitssysteme, auch unterschiedlicher Hersteller, können dank der offenen Systemarchitektur in das WINMAG plus Sicherheitsmanagement-System integriert werden. Das Netz und die Anforderungen können wachsen – WINMAG plus wächst mit. Damit können Sie sicher sein, in ein zukunftssicheres System zu investieren – eine Investition die sich auszahlt.

Einheitliches und effektives Gefahrenmanagement ist eine absolute Notwendigkeit bei Anlagen im industriellen, gewerblichen und öffentlichen Bereich.

LEISTUNGSMERKMALE AUF EINEN BLICK

- Modular aufgebautes Leitstellenprogramm für Sicherheitsmanagement-Systeme
- Visualisierung von Meldungen
- Direkte Steuerung der Teilnehmer im Netzwerk
- Maßnahmenkatalog für Einsatzkräfte
- Individuelle Vergabe von Nutzungsrechten
- Simulations-Funktionen integriert
- Umfangreiche Protokollierung der Ereignisse und Bedienungen
- Unterstützung für AutoCAD Grafiken
- Integration von Videosequenzen möglich
- Zeitprogramme/Kalenderfunktion
- Standardmäßig mit integrierter Datenbank
- Weitere Leistungsmerkmale siehe Innenteil

VORTEILE

- Prozesse der Kunden werden einfach in WINMAG plus umgesetzt
- Investitionsschutz von bereits getätigten Ausgaben durch einfache Integration bestehender Komponenten in das WINMAG plus System
- Erweiterung des Systems durch Hinzufügen der gewünschten Optionen zur bereits bestehenden Lizenz
- Einzigartig im Markt durch die Darstellung und Interaktion mit 3D-Modellen
- Einbindung von Fremdsystemen bereits integriert oder nachträglich problemlos möglich

Honeywell

DER MENSCH - DAS VISUELLE WESEN

Die visuelle Wahrnehmung bzw. Kommunikation ist beim Menschen die effektivste Art der Informationsaufnahme. Visuelle Eindrücke werden besonders schnell verarbeitet und ermöglichen dadurch die Einleitung zeitnaher, zielgerichteter Aktionen.

Daher steht in dem sensiblen Bereich des Sicherheitsmanagements der dringende Wunsch nach aktuellen Zustandsinformationen aus allen Bereiche des zu überwachenden Projektes, in visueller Form, an erster Stelle.

WINMAG plus bietet dafür eine moderne, bedienerfreundliche und leicht konfigurierbare Oberfläche mit umfangreichen Standardfunktionen wie z. B.

- Alarmstapel
- Prioritätensteuerung
- Individuelle Alarmabläufe und Bedienungen
- Makrofunktionen ermöglichen automatische Hintergrundprozesse ohne Benutzereingaben
- Flexible, fensterorientierte Grafiken
- Verwendung von 3D-Modellen
- Verschiedene Bedienerrechte
- Anschluss von Peripherie über PC-Interfaces, PC-Vernetzung und Modems (analog und ISDN)
- Offene Schnittstelle zu unterschiedlichen Systemen
- Koppelmodule zu Fremdprodukten (Zentralen, Videokreuzschienen, Gebäudeleittechnik)
- Individuelle Meldungsauswertung und Alarmierung
- Individuelle Meldungsbearbeitung,

WINMAG plus kann Daten aus verschiedenen Netzen verarbeiten und auf individuell konfigurierbare Weise darstellen:

- In Grafiken mit dynamischen Symbolen
- In 3D-Modellen mit 3D-Symbolen
- In Tabellen
- In individuellen Programmabläufen (Alarmprogramm)
- Windows-Standarddrucker, der auf jeder Workstation verwendet wird
- Protokollierung in Datenbank und Dateien

WINMAG plus-Daten sind in einer geschützten, verschlüsselten Datenbank abgelegt.

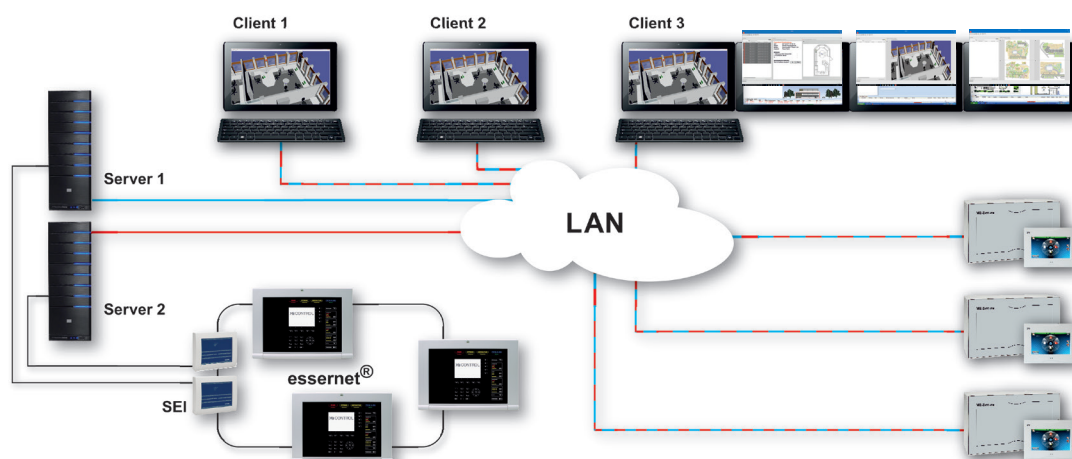
WINMAG plus enthält eine vollständige Editierumgebung und verschiedene Musterlösungen.

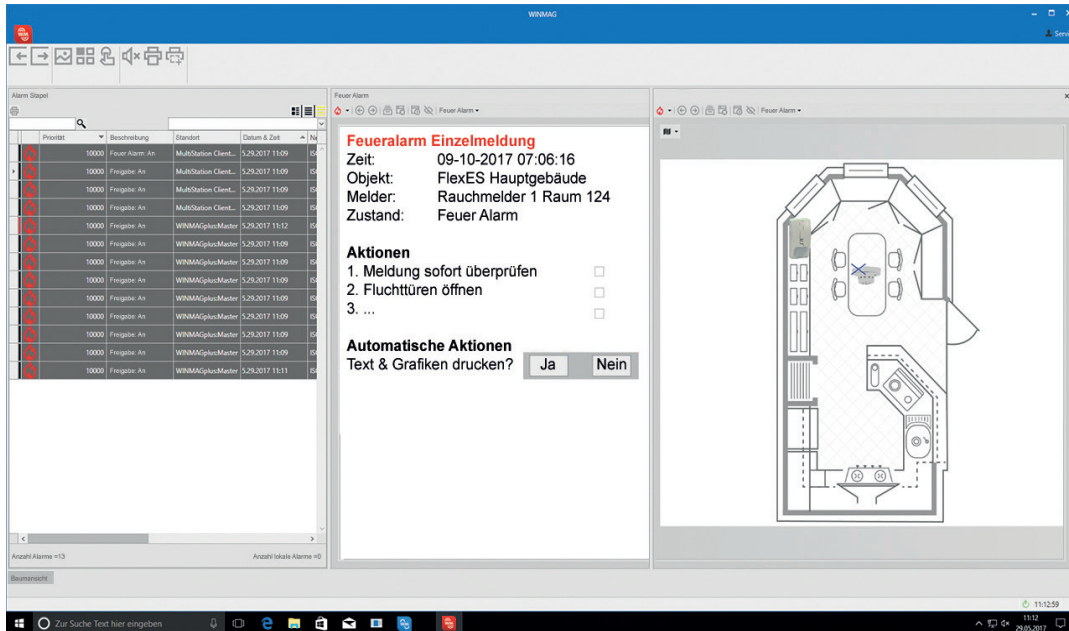
MODULARER AUFBAU FÜR INDIVIDUELLE LÖSUNGEN

WINMAG plus bietet durch den modularen Aufbau für jede Anlagengröße und für jeden Anwendungsbereich die geeignete Lösung. Dabei reicht die Palette vom WINMAG plus Basispaket für Einplatz-Systeme bis zu Mehrplatz-Systemen mit Einbindung verschiedener Netzwerke.

Die WINMAG plus Software setzt sich aus mehreren Artikeln zusammen. Grundlage ist das WINMAG plus Basispaket auf CD. Dieses Basispaket dient gleichzeitig als Demoversion. Die Basislizenz ermöglicht die Freischaltung des Basispakets bzw. der Demoversion als unbegrenzte Visualisierungssoftware auf Serverarbeitsplätzen und auf Clienten im Netzwerk.

Die einzelnen Optionen können unabhängig von der Basislizenz als nachträgliche Erweiterung bestellt werden.

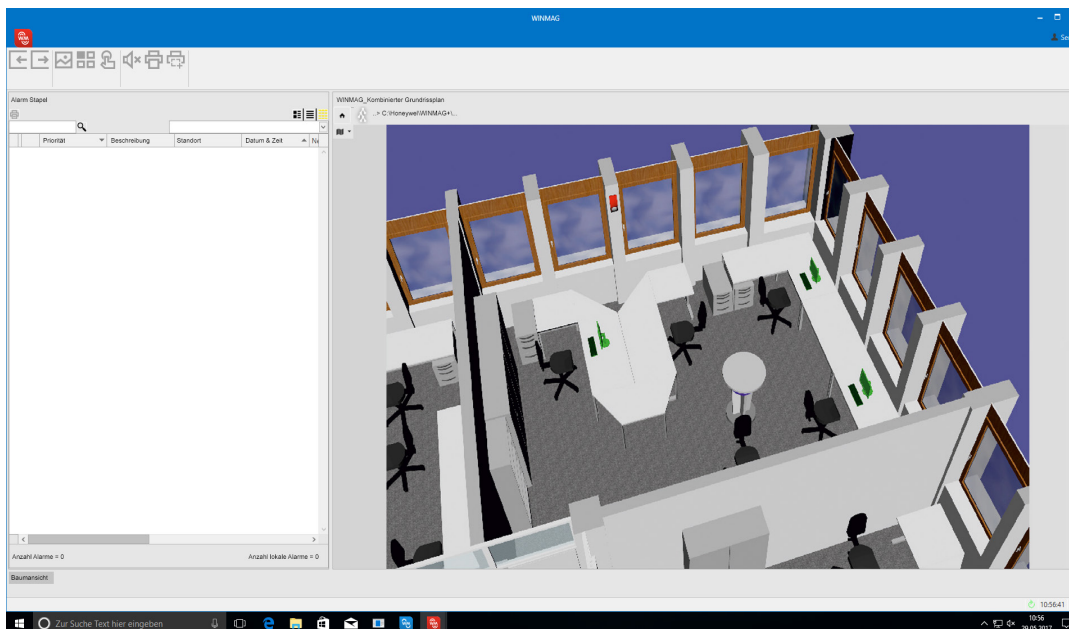




Das Alarm Fenster

Jedes Alarm - Programm wird in einem Fenster ausgeführt.

Über die Schaltflächen kann der Alarm - Programmablauf gesteuert werden. Es können bis zu 10 Alarmprogramme unabhängig voneinander gleichzeitig bearbeitet werden. Der Alarmstapel kann bis zu 1000 Einträge aufnehmen, die nach Priorität dynamisch sortiert werden. Die Gestaltung und das Erscheinungsbild eines Alarmprogramms ist frei definierbar und kann an die unterschiedlichsten Anforderungen angepasst werden.

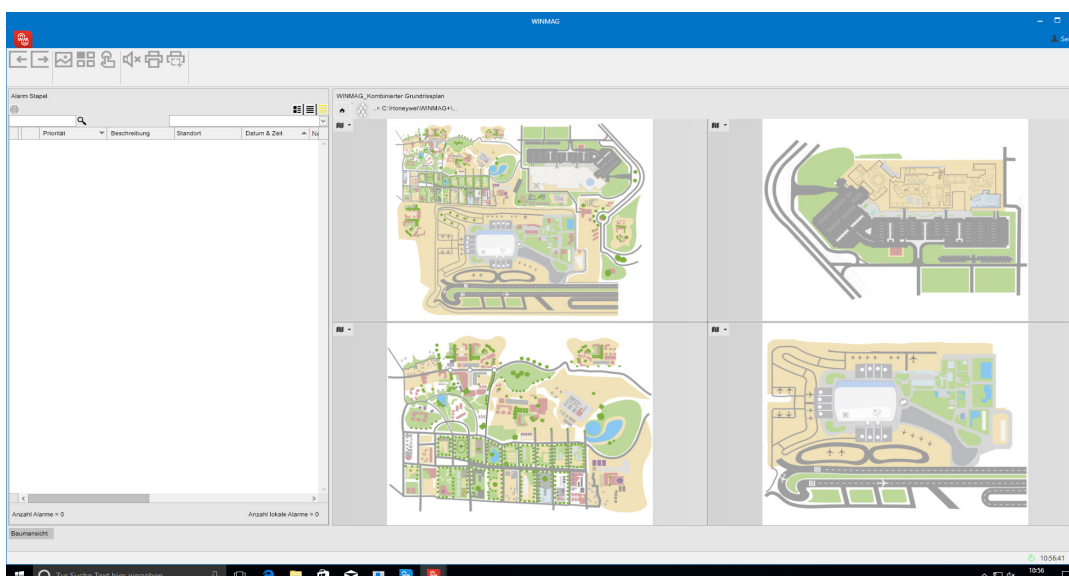


3D Integration als Option

Die 3D Integration erlaubt die Verwendung von 3D-Modellen unterschiedlichster Formate für die verbesserte Darstellung von Alarm- und Statusinformationen.

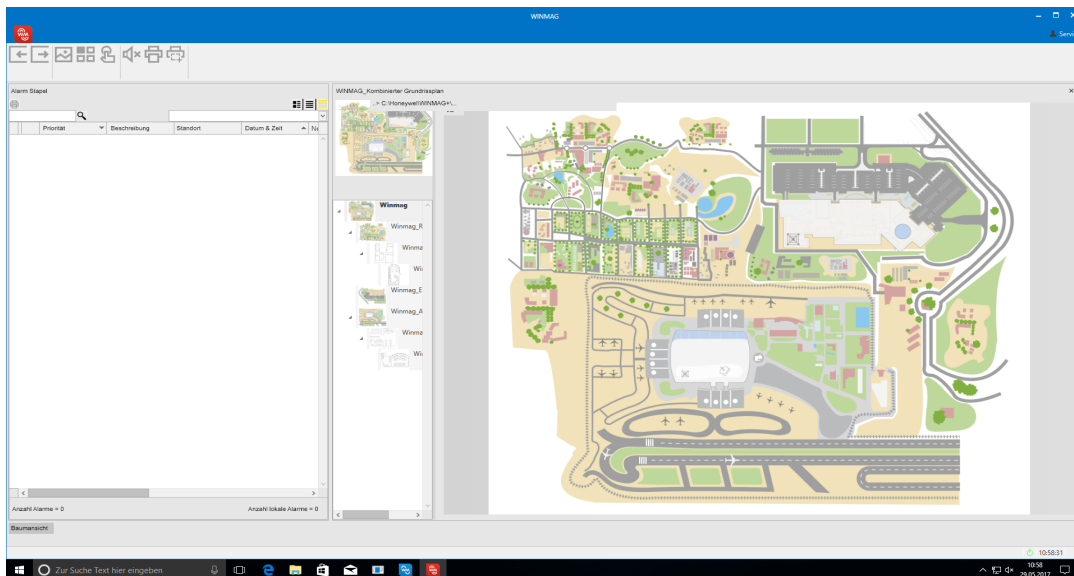
Eine Einbindung in das Übersichtsfenster als auch eine separate Darstellung ermöglichen eine detaillierte Darstellung bei Detektion. Die Darstellung kann sowohl in der Gesamtansicht als auch in der Teilansicht des Modells erfolgen.

Die 3D-Ansicht erlaubt eine optimale räumliche Darstellung der Gesamtsituation basierend auf den jeweiligen Benutzerrechten.



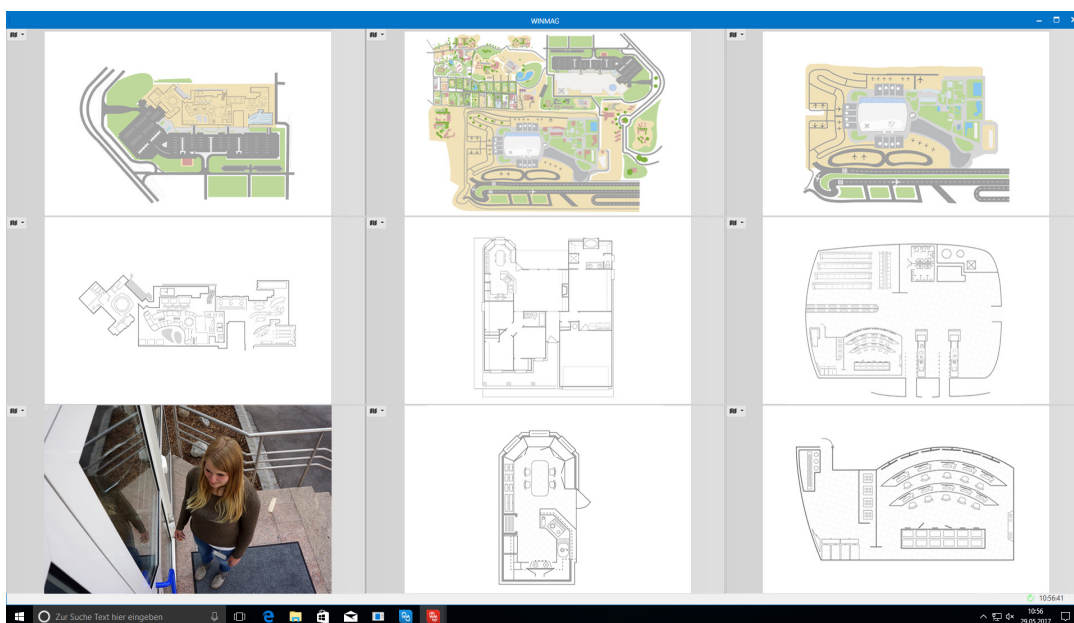
Die Standard Ansicht

Eine spezielle Form des Hintergrundbildes ist die "Standard-Ansicht". WINMAG plus kann als Vollbild oder als Fenster auf dem Desktop dargestellt werden. Das WINMAG plus-Programm teilt das Programm - Fenster in mehrere Bereiche auf. Der Programm - Hintergrund ist einstellbar. WINMAG plus ist "Multimonitor" fähig und kann auf bis zu 4 Monitoren gleichzeitig laufen.



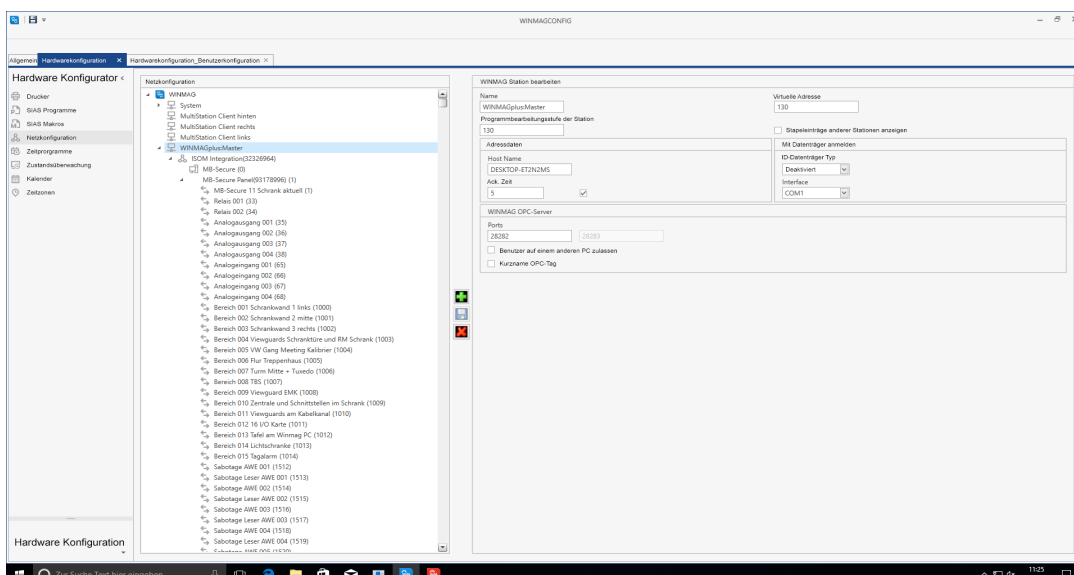
Das Grafik Fenster

Ermöglicht die Anzeige von Grafiken und Bildern in einem strukturierten Bildbaum sowie das Einbinden von aktiven und dynamischen Grafiken in eine Grundgrafik (Grafik in Grafik). Dient zur Darstellung von Symbolen inkl. dynamischer Anzeige von Meldern und System-eigenschaften. Erlaubt den Start von Makros oder PopUp - Programmen über Symbole sowie die Anzeige einer „Quick - Info“ zu enthaltenen Bildverweisen und Symbolen.



Mehrfachanzeige

Ermöglicht die Anzeige von bis zu 12 Fenstern auf einem Monitor. Alle Fenster werden nebeneinander dargestellt. Dabei werden alle Teilfenster auf identische Größe gebracht. Durch das automatische Zoomen von Grafiken auf die Fenstergröße lassen sich somit gute Übersichten schaffen. Das Beispiel zeigt ein Fenster mit einer Live - Video Einblendung.



Fenster System-konfiguration

Die „Systemkonfiguration“ beinhaltet Funktionen zum Konfigurieren von Netzen, Objekten, Meldepunkten, Typen, Alarmgründe, Symbolaufbau, Bedienern, Schaltflächen, Druckerzuordnung und Systemeinstellungen. Es werden nur die Optionen angezeigt, zu denen der jeweilige Bediener berechtigt ist.

WINMAG PLUS V6.2 WEITERE LEISTUNGSMERKMALE

- Freie Programmierbarkeit
- Flexible, fensterorientierte Grafiken
- Darstellen und Auffinden von Meldern in Grafiken
- Darstellung der aktuellen Situation
- Polygone Bildverweise zur perspektivischen Darstellung
- Unterstützung von AutoCAD-Zeichnungen
- Aktivierung anderer Programme aus WINMAG plus
- Leistungsfähige Programmiersprache SIAS zur
 - Festlegung der Abläufe im Alarmfall
 - kundenspezifischen Anpassung der Oberfläche
- Über ODBC auch auf andere Datenbanken aufsetzbar
- Integrierbare Honeywell Systeme - ESSER, Gent, Notifier, XTRALIS, Galaxy Dimension
- Integration des VAPA-Systems VARIODYN D1
- Integration von Honeywell MAXPRO VMS, Fusion 4, HRDP, HeiTel, Milestone, Geutebrück und Dallmeier
- Integration der Übertragungsgeräte DS6750 (IP/PSTN) oder DS7700 (IP/ISDN) zur direkten Aufschaltung von Fremdsystemen
- Integration des IQVisitor zur Verwaltung von Besucherausweisen in Verbindung mit IQMA
- Weg-Zeit Berechnungen in Verbindung mit IQMA
- Erweiterung der externen Protokollierung – erzeugen von Berichten direkt aus WINMAG plus, unbegrenzter Berichtszeitraum durch Backup-Funktionalität sowie Export und Import von Berichten
- Kompatibel mit aktuellen Windows 64-Bit Betriebssystemen
- Notifikations-Modul mit den Funktionen SMS, E-Mail, Voice Mail und Fax Versand
- ESPA 4.4.4 Schnittstelle verfügbar
- Hohe Ausfallsicherheit durch mehrfache Redundanz
 - 2. PC mit identischen Daten im Netz
 - zwei Übertragungswege nutzbar
- Anbindungsmöglichkeiten über offene Schnittstellen
 - OPC-Server / Client (DA, A&E und UA)
 - BACnet-Server / Client
 - WINMAG SDK
- Anbindung über Ethernet (TCP/IP) z.B. VdS IP-Netz
- Anbindung an EIB und Modbus möglich
- Kompatibel mit folgenden 64-bit Betriebssystemen:
 - Windows Server 2008 R2 (Foundation-Version nicht möglich)
 - Windows Server 2008 R2
 - Windows 8/8.1 (ohne RT)
 - Windows Server 2012 R2 (Foundation-Version nicht möglich)
 - Windows 10
 - Windows Server 2016 (Foundation-Version nicht möglich)
 - Internet Explorer ab Version 7.0

Hinweis:

Zur Nutzung bestimmter Leistungsmerkmale ist der Einsatz entsprechender Optionen erforderlich.

WINMAG PLUS V6.2 ANKOPPLUNG UNTERSCHIEDLICHER GEWERKE IM

INTEGRIERTE GEWERKE BIETEN VIELE SYNERGIEEFFEKTE:

Sie benötigen weniger Material, eine geringere Installationszeit und sind leichter zu pflegen. Deshalb gehören sie in zwischen zum Standard moderner Gebäudetechnik. Jedes Gewerk spricht seine eigene Sprache, hat eigene Anforderungen und erfordert bestimmte Kenntnisse des Anwenders.

Das allumfassende, übergeordnete Gefahrenmanagementsystem WINMAG plus „versteht“ und „übersetzt“ die Informationen aller Gewerke. Es bündelt sämtliche Informationen unter einer einheitlichen Benutzeroberfläche und führt u.a. Meldungen der Gewerke

- Brand- und Einbruchschutz
- Zutrittskontrolle
- Videoüberwachung
- Gebäudeautomation
- Rettungswegtechnik
- sprachunterstützte Alarmierung
- Gebäudemanagementsysteme (über OPC oder BACnet-Schnittstelle angesteuert)

an einem Punkt zusammen. Dies und die Möglichkeit das gesamte System von einem einzigen Arbeitsplatz aus zu bedienen, reduzieren die Gesamtkosten für das System. Sofortige und zielgerichtete Arbeitsabläufe runden dieses Bild ab.

Offene Standards

- OPC Client und Server
- BACnet Client und Server
- SDK

RWT

- Assa Abloy
- Dorma



VAPA

- VARIODYN D1

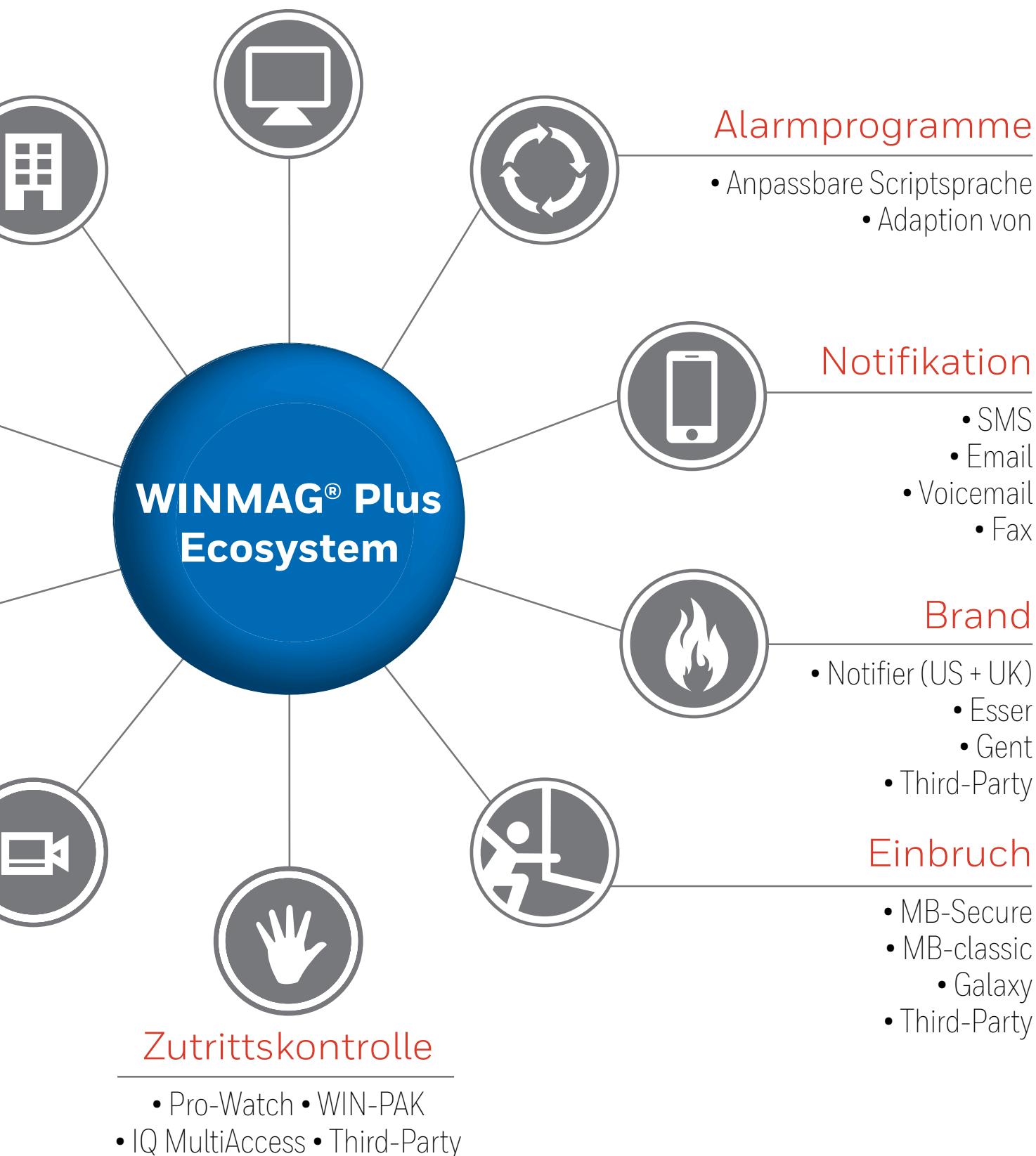


Video

- MAXPRO VMS
- Fusion
- HRDP
- Third-Party

Grafische Benutzeroberfläche

2D Grundrisse • 3D Modelle • AutoCAD



WINMAG PLUS V6.2 BESTELLDATEN

WINMAG PLUS

WM1001 WINMAG plus Installationsmedium

BASIS-LIZENZEN WINMAG PLUS

WM2010 Basispaket mit 500 Datenpunkten
WM2020 Basispaket mit 1.500 Datenpunkten
WM2030 Basispaket mit 2.500 Datenpunkten
WM2040 Basispaket mit 10.000 Datenpunkten
WM2050 Basispaket mit 20.000 Datenpunkten
WM2060 Basispaket mit 50.000 Datenpunkten

UPGRADE-PAKETE WINMAG PLUS AUF AKTUELLE VERSION

WM2310 Upgrade inklusive
2.500 Datenpunkten
WM2320 Upgrade inklusive
10.000 Datenpunkten
WM2330 Upgrade inklusive
20.000 Datenpunkten
WM2340 Upgrade inklusive
50.000 Datenpunkten

DATENPUNKT-ERWEITERUNGEN ZUM BASISPAKET

WM2110 500 Datenpunkten zusätzlich
WM2120 2.500 Datenpunkte zusätzlich
WM2130 5.000 Datenpunkte zusätzlich
WM2140 10.000 Datenpunkte zusätzlich

CLIENT-LIZENZEN

WM2200 WINMAG plus Client
- Einzellizenz
WM2210 WINMAG plus Client
- Lizenzpaket, 5 St.
WM2220 WINMAG plus Client
- Lizenzpaket, 10 St.
WM2230 WINMAG plus Client
- Lizenzpaket, 25 St.

OPTIONEN

ERWEITERUNGS-LIZENZEN

WM3010 Einbruchmeldetechnik MB Serie
WM3020 Einbruchmeldetechnik Galaxy
WM3110 Brandmeldetechnik Esser
WM3120 Brandmeldetechnik Gent
WM3130 Brandmeldetechnik Notifier
WM3140 VARIODYN D1
WM3200 Zutrittskontrolle IQ MultiAccess
WM3201 Zutrittskontrolle Pro-Watch
WM3202 Zutrittskontrolle WIN-PAK
WM3210 Honeywell Video
WM3220 DS6750/DS7700
WM3230 Schwesternruf
WM3240 DTS System
WM3250 Rettungswegtechnik
WM3260 CMSI
WM3510 Geutebrück Videoanbindung
WM3520 Dallmeier Videoanbindung
WM3530 SeeTec Videoanbindung
WM3540 Milestone Videoanbindung
WM3550 Videoanbindung

WM4010 Redundanz
WM4030 Multi-Monitor
WM4040 Auto-CAD®
WM4130 Eskalation
WM4160 Login Leser

OPC UND BACNET

WM5100 OPC Server
WM5200 WINMAG plus OPC Client
WM5300 OPC/BACnet 500 Tags
WM5600 WINMAG plus BACnet Server
WM5700 WINMAG plus BACnet Client
WM5800 Software Universal Gateway für PC
WM6001 WINMAG plus SDK

DIENTSTLEISTUNG

784830 Eingabe eines Meldepunktes
784832.10 Eingabe einer Textseite
784833 Eingabe einer Grafikseite
784839 Konvertierung einer Grafikseite

Für zusätzliche Informationen

www.security.honeywell.de

Honeywell Commercial Security

Novar GmbH
Joh.-Mauthe-Str. 14
72458 Albstadt
Deutschland
www.honeywell.com

Änderungen und Irrtümer vorbehalten.

HIS-WINMAG_plus_62-01-DE(0420)DS-ZB
© 2019 Honeywell International Inc.

THE
FUTURE
IS
WHAT
WE
MAKE IT

Honeywell