

AUTOMATISCHE BRANDMELDERS IQ8 SERIE ESSERBUS

Algemeen

De genoemde brandmelders worden opgenomen in een ringlus (seeserbus) van de brandmeldcentrales typen IQ8Control, FlexES, Compact en 8007/8008/8000 vanaf systeemsoftware versie 2.42R006

De specifieke eigenschappen en toepassingen staan vermeld in de produktinformatie "detectiviteit".

Elke brandmelder is voorzien van een isolator. De uitgang voor de nevenindicator is programmeerbaar.

Thermomaximaalmelder type 2171

- Sensor : thermisch klasse A
- Afmetingen H x diameter : 62 x Ø 117 mm. (incl. meldersokkel)
- Beschermingsgraad : IP 42
- Materiaal : ABS kunststof
- Kleur behuizing : wit ongeveer RAL 9010
- Omgevingstemperatuur : -20°C. / +50°C.
- Relatieve vochtigheid : maximaal 95%
- Goedkeuring EN 54-5 : G204058
- Markering : zwarte ring



Thermomaximaalmelder, klasse B type 2177

- Sensor : thermisch klasse B
- Afmetingen H x diameter : 62 x Ø 117 mm. (incl. meldersokkel)
- Beschermingsgraad : IP 42
- Materiaal : ABS kunststof
- Kleur behuizing : wit ongeveer RAL 9010
- Omgevingstemperatuur : -20°C. / +65°C.
- Relatieve vochtigheid : maximaal 95%
- Goedkeuring EN 54-5 : G208057
- Markering : zwarte ring



Thermodifferentiaalmelder type 2271

- Sensor : thermisch
- Afmetingen H x diameter : 62 x Ø 117 mm. (incl. meldersokkel)
- Beschermingsgraad : IP 42
- Materiaal : ABS kunststof
- Kleur behuizing : wit ongeveer RAL 9010
- Omgevingstemperatuur : -20°C. / +50°C.
- Relatieve vochtigheid : maximaal 95%
- Goedkeuring EN 54-5 : G204059
- Markering : zwarte ring



Optische rookmelder type 2371

- Sensor : optisch (tyndal)
- Afmetingen H x diameter : 62 x Ø 117 mm. (incl. meldersokkel)
- Beschermingsgraad : IP 42
- Materiaal : ABS kunststof
- Kleur behuizing : wit ongeveer RAL 9010
- Omgevingstemperatuur : -20°C. / +72°C.
- Relatieve vochtigheid : maximaal 95%
- Goedkeuring EN 54-7 : G204060



AUTOMATISCHE BRANDMELDERS IQ8 SERIE ESSERBUS

Multi-sensor 3 D proces-analoogmelder type 2373

- Sensoren : optisch (tyndal)
: thermisch
- Afmetingen H x diameter : 62 x Ø 117 mm. (incl. meldersokkel)
- Beschermingsgraad : IP 42
- Materiaal : ABS kunststof
- Kleur behuizing : wit ongeveer RAL 9010
- Omgevingstemperatuur : -20°C. / +50°C.
- Relatieve vochtigheid : maximaal 95% .
- Goedkeuring EN 54-5 en 7 : G205070



Multi-sensor O²T proces-analoogmelder type 2374

- Sensoren : 2 x optisch (tyndal)
: thermisch
- Afmetingen H x diameter : 62 x Ø 117 mm. (incl. meldersokkel)
- Beschermingsgraad : IP 42
- Materiaal : ABS kunststof
- Kleur behuizing : wit ongeveer RAL 9010
- Omgevingstemperatuur : -20°C. / +65°C.
- Relatieve vochtigheid : maximaal 95%
- Goedkeuring EN 54-5 en 7 : G204061



Multi-sensor OTblue proces-analoogmelder type 2375

- Sensoren : optisch (tyndal) blauw
: thermisch
- Afmetingen H x diameter : 62 x Ø 117 mm. (incl. meldersokkel)
- Beschermingsgraad : IP 42
- Materiaal : ABS kunststof
- Kleur behuizing : wit ongeveer RAL 9010
- Omgevingstemperatuur : -20°C. / +50°C.
- Relatieve vochtigheid : maximaal 95%
- Goedkeuring EN 54-5 en 7 : G205071



Multi-sensor OTG proces-analoogmelder type 2473

- Sensoren : optisch (tyndal)
: thermisch
: koolmonoxide CO (gas)
- Afmetingen H x diameter : 62 x Ø 117 mm. (incl. meldersokkel)
- Beschermingsgraad : IP 42
- Materiaal : ABS kunststof
- Kleur behuizing : wit ongeveer RAL 9010
- Omgevingstemperatuur : -20°C. / +50°C.
- Relatieve vochtigheid : maximaal 95% .
- Goedkeuring EN 54-5 en 7 : G205072
- Markering : Goudkleurige ring



AUTOMATISCHE BRANDMELDERS IQ8 SERIE ESSERBUS

Meldersokkel type 5590

- Afmetingen H x diameter : 24 x Ø 117 mm.
- Materiaal : ABS kunststof
- Kleur behuizing : wit ongeveer RAL 9010
- Uitgang nevenindicator : Ja
- Bevestigingsgaten : 50 tot 89 mm.



Beschermplaat meldersokkel type 5570

- Afmetingen H x diameter : 3 x Ø117 mm.
- Beschermingsgraad : IP 43
- Materiaal : Kunststof schuim, zelfklevend
- Bevestigingsgaten : 50 tot 89 mm.

Wordt geleverd in een set van 10 stuks.

Kan op de meldersokkel worden aangebracht om het binnendringen van stof en vocht te beperken.

Verhoogt de beschermingsgraad van IP42 naar IP43



Inbouw-adapter meldersokkel type 5571

- Afmetingen H x diameter : 4 x Ø175 mm.
- Inbouwdiepte : 55 mm.
- Gatmaat : Ø 140 mm.
- Maximale plaatdikte : 40 mm.
- Materiaal : ABS kunststof
- Kleur behuizing : wit ongeveer RAL 9010



Opbouw-adapter type 5572.50

- Afmetingen H x diameter : 40 x Ø120 mm (excl invoeringen)
- Beschermingsgraad : IP 43
- Wartels : 3 uitsparingen voor M20 wartels
De wartels zijn niet inbegrepen
- Materiaal : ABS kunststof
- Kleur behuizing : wit ongeveer RAL 9010

Geeft bescherming tegen vocht en stof van bovenaf.

Voor een opbouw kabelnet.



Beschermkap sokkel type 5573

- Afmetingen H x diameter : 26 x Ø 121 mm.
- Materiaal : Rubber
- Kleur behuizing : wit ongeveer RAL 9010
- Beschermingsgraad : IP 43

Geeft bescherming tegen vocht en stof van bovenaf.

Alleen geschikt voor een inbouw kabelnet.



Montage afdekkring type 5574

- Afmetingen H x diameter : 19 x Ø 155 mm.
- Materiaal : ABS kunststof
- Kleur behuizing : wit ongeveer RAL 9010

Voor het afdekken van 4" montagedozen en voor het afdekken



AUTOMATISCHE BRANDMELDERS IQ8 SERIE ESSERBUS

van eventuele beschadigingen bij vervanging.

Meldernummeringsstrook type 5576

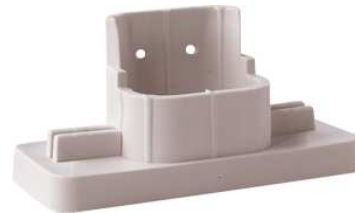
- Afmetingen H x B x D : 62 x 40 x 4 mm.
- Materiaal : PC kunststof
- Kleur : Transparant.
- Beschrifting : 60 x 21 mm. (o.a. Leitz 1900-00-01)



Montage-adapter type 5577

- Afmetingen H x B x D : 49 x 99 x 44 mm.
- Materiaal : ABS kunststof

Voor het monteren van de meldersokkel aan het systeemplafond.
Met een bevestigingsmogelijkheid voor de bekabeling.



Melderbeschermkorf type KORF 1

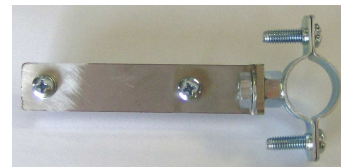
- Afmetingen H x diameter : 115 x Ø130 mm.
- Materiaal : geplastificeerd metaal
- Kleur behuizing : wit ongeveer RAL 9010
- Bevestiging : dmv 3 houtdraaibouten met sluitringen. (niet meegeleverd)



Montagebeugel type Beugel

- Diameter montagevoet : 24 – 32 mm.
- Materiaal : gegalvaniseerd metaal

Voor montage van melders onder een verhoogde vloer.
Bij voorkeur gebruiken met een opbouw-adapter type 5572
i.v.m de kabelinvoer



Melderafdekkap type 5588

- Geschikt voor : melders type 237X, 2171 en 2271.

Wordt geleverd in een set van 50 stuks.



Nevenindicator type 1814NL

- Aan te sluiten op : meldersokkel type 5590
- Bekabeling : 2 x 0,8 mm.
- Afmetingen H x B x D : 82 x 85 x 27 mm.
- Beschermingsgraad : IP 50
- Materiaal : ABS kunststof
- Kleur behuizing : wit ongeveer RAL 9010
- Bevestigingsgaten : 60 mm.
- Omgevingstemperatuur : -20°C. / +60°C.
- Relatieve vochtigheid : maximaal 95%



PRODUKTINFORMATIE

ESSER

by Honeywell

AUTOMATISCHE BRANDMELDERS IQ8 SERIE ESSERBUS

Nevenindicator type 1824WD

- Aan te sluiten op : meldersokkel type 5590
- Bekabeling : 3 x 0,8 mm.
- Afmetingen H x B x D : 75 x 70 x 56 mm.
- Beschermingsgraad : IP 44
- Materiaal : kunststof
- Kleur behuizing : Grijs
- Omgevingstemperatuur : -20°C. / +60°C.
- Relatieve vochtigheid : maximaal 95%

