

## HANDBRANDMELDER IQ8 SERIE ESSERBUS

### Algemeen

De genoemde handbrandmelder wordt opgenomen in een ringlus (esserbuis)

#### Handbrandmelder type 4971

- Opschrift : EN54-11 symbool
- Bedienelement : Glas, voorgesneden met beschermfolie
- Afmetingen inbouw HxBxD : 88 x 88 x 21 mm.
- Beschermingsgraad : IP 43
- Materiaal : ASA kunststof
- Kleur behuizing : rood ongeveer RAL 3020
- Omgevingstemperatuur : -20°C. / +70°C.
- Relatieve vochtigheid : maximaal 95%
- Goedkeuring EN 54-11/17 : G205132

Geschikt voor inbouwmontage op een enkelvoudige inbouwdoos van 40mm diep.

Voor opbouwmontage is de opbouwadapter type 4980 noodzakelijk.



#### Handbrandmelder type 804973 met herstelbare folie

- Opschrift : EN54-11 symbool
- Bedienelement : Kunststof, herstelbaar
- Afmetingen inbouw HxBxD : 88 x 88 x 21 mm.
- Beschermingsgraad : IP 43
- Materiaal : ASA kunststof
- Kleur behuizing : rood ongeveer RAL 3020
- Omgevingstemperatuur : -20°C. / +70°C.
- Relatieve vochtigheid : maximaal 95%
- Goedkeuring EN 54-11/17 : G205132

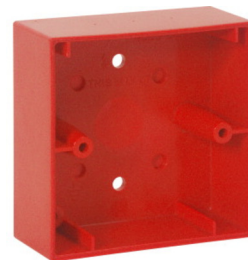
Geschikt voor inbouwmontage op een enkelvoudige inbouwdoos van 40mm diep.

Voor opbouwmontage is de opbouwadapter type 4980 noodzakelijk.



#### Opbouwadapter type 4980

- Afmetingen opbouw HxBxD : 88 x 88 x 57 mm. (4971 + 4980)
- Materiaal : ASA kunststof
- Kleur behuizing : rood ongeveer RAL 3020



#### Handbrandmelder IP66 type 4961

- Opschrift : EN54-11 symbool
- Bedienelement : Glas, voorgesneden met beschermfolie
- Afmetingen HxBxD : 88 x 88 x 63 mm.
- Beschermingsgraad : IP 66
- Materiaal : ASA kunststof
- Kleur behuizing : rood ongeveer RAL 3020
- Omgevingstemperatuur : -20°C. / +70°C.
- Goedkeuring EN 54-11/17 : G205132
- Opbouwadapter : inclusief
- Kabelinvoer : 2 x uitsparing M20 bovenzijde  
2 x uitsparing M20 onderzijde
- Beschermkap 4965 : inclusief  
toe te passen voor extra mechanische bescherming



# PRODUKTINFORMATIE

## HANDBRANDMELDER IQ8 SERIE ESSERBUS

**ESSER**

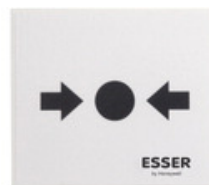
by Honeywell

bij gebruik vastleggen in het PvE

### Reserveruitje type 4960

Geschikt voor de handbrandmelders typen 497X.

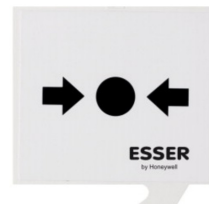
Set van 10 stuks



### Zelf herstellende folie type 704964

Geschikt voor de handbrandmelders typen 497X.

Set van 10 stuks



### Reservesleutel type 4966

Geschikt voor de handbrandmelders typen 497X.



### Beschermkap type 4965

Kan eenvoudig op de handbrandmelders typen 497x worden geklikt.

Biedt bescherming tegen een onbewuste bediening (2 handelingen noodzakelijk).

Het toepassen vastleggen in het PvE.



### Montageraam type 4967

- Afmetingen H x B x D : 133 x 133 x 8 mm.

- Set van 2 stuks, 1 x rood (RAL 3020) en 1 x wit (RAL 9010)

Het montageraam kan worden toegepast bij de vervanging van bestaande handbrandmelders i.v.m. beschadigingen aan de wand.

Tevens geeft het grote rode oppervlak een hogere attentiewaarde.

Kan worden gemonteerd met en zonder opbouwdoos.

