

## ADRESEENHEDEN VOOR ESSERBUS

### Algemeen

De genoemde adreseenheden worden opgenomen in een ringlus.

Een adreseenheid kan worden gebruikt voor:

- Het inlezen van een brandmelding of technisch alarm.
- Een sturing (indien een relais aanwezig is).

Het aansluiten van een automatische brandmelder is niet mogelijk.

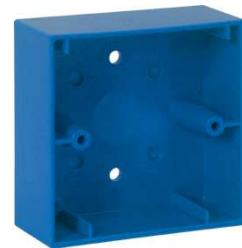
### Adreseenheid type 4868

- Alarmingang : 1
- Eind – alarmweerstand : 10 – 1 kOhm
- Maximale kabellengte : 500 meter 2 x 0,8 mm.
- Programmering alarming. : Brandalarm met geheugen(opm)  
technisch alarm met geheugen  
technisch alarm zonder geheugen  
storing met geheugen  
storing zonder geheugen  
stuuringang.
- Relaisuitgang : 1 (potentiaal-vrij)
- Contactbelasting : 30 Vdc of Vac.
- Contact type : Maak (NO) of verbreek (NC).
- Programmering relaisuitg. : Vrij programmeerbaar.
- Afmetingen H x B x D : 87 x 87 x 21mm zonder opbouwadapter.  
87 x 87 x 57mm met opbouwadapter
- Beschermingsgraad : IP 43
- Materiaal : PC/ASA Kunststof.
- Kleur behuizing : Blauw, ongeveer RAL5015.
- Isolator : Ja.
- Omgevingstemperatuur : -20°C. / +70°C.
- Relatieve vochtigheid : maximaal 95% bij 25°C.
- Goedkeuring : EN54-18 -17 G209138
- Toepassing : Alleen voor centrales typen IQ8Control (≥3.08)  
en FlexES control



### Opbouwadapter type 4981

- Afmetingen opbouw HxBxD : 87 x 87 x 57 mm. (4868 + 4981)
- Materiaal : PC/ASA kunststof
- Kleur behuizing : Blauw ongeveer RAL 5015



### Adreseenheid type 4868IP

Gebaseerd op de adreseenheid type 4868.

- Afmetingen H x B x D : 130 x 130 x 76 mm.
- Beschermingsgraad : IP 54
- Materiaal : Kunststof
- Kleur behuizing : Grijs
- Kabelinvoer : 12 wartelaansluitingen rondom  
voorbereid M20 of M25,  
exclusief wartels



## ADRESEENHEDEN VOOR ESSERBUS

### Adreseenheid type 4955IP

Gebaseerd op de handbrandmelder type 4971.

- Alarmingang : 1
- Eind – alarmweerstand : 10 – 1 kOhm
- Maximale kabellengte : 500 meter 2 x 0,8 mm.
- Programmering alarming. : Brandalarm met geheugen (opm)  
technisch alarm met geheugen.
- Afmetingen H x B x D : 130 x 130 x 76 mm.
- Beschermingsgraad : IP 54
- Materiaal : Kunststof
- Kleur behuizing : Grijs
- Isolator : Ja
- Omgevingstemperatuur : -20°C. / +70°C.
- Relatieve vochtigheid : Maximaal 95% bij 25°C.
- Goedkeuring : EN54-11 G205132
- Kabelinvoer : 12 wartelaansluitingen rondom voorbereid  
M20 of M25, exclusief wartels
- Toepassing : Voor centrales typen 8007, 8008, 8000C/M, IQ8Control (≥3.08)  
en FlexES control



### Eindweerstand-eenheid type 4870

Om het inlezen van contacten te vereenvoudigen



### Adreseenheid type 4869

- Alarmingang : 1
- Eind- alarmweerstand : 10 – 1 kOhm
- Maximale kabellengte : 250 meter 2 x 0,8 mm.
- programmering alarming. : Brandalarm met geheugen  
technisch alarm met geheugen.
- Afmetingen H x B x D : 100 x 17,5 x 115 mm.
- Montage : Voor C-rail
- Beschermingsgraad : IP 30
- Materiaal : Kunststof
- Isolator : Ja
- Omgevingstemperatuur : -20°C. / +70°C.
- Relatieve vochtigheid : Maximaal 95% bij 25°C.
- Goedkeuring : EN54-18 -17 G206031
- Toepassing : Voor centrales typen 8007, 8008, 8000C/M, IQ8Control (≥3.08)  
en FlexES control



De adres eenheid wordt geleverd inclusief de

Eindweerstand-eenheid type 4870

Deze adreseenheid is bedoeld voor C-rail montage in een behuizing b.v.  
type AE1035 of AE1030.

## ADRESEENHEDEN VOOR ESSERBUS

### Behuizing type AE1035

- Maximaal aantal eenheden : 8 x Adreseenheid type 4869 of,  
: 2 x 4-groepen-eenheid type 8613C.10
- Inrichting behuizing : C-rail 35 mm. en 2 eindstoppen.
- Kabelinvoer : D.m.v. een metalen wartelplaat of een kunststof wartelplaat (wordt los meegeleverd).
- Afmetingen H x B x D : 300 x 200 x 155 mm.
- Beschermingsgraad : IP 54
- Kleur behuizing : Grijs RAL 7035
- Materiaal behuizing : Metaal

### Behuizing type AE1030

- Maximaal aantal eenheden : 18 x Adreseenheid type 4869 of  
: 4 x 4-groepen-eenheid type 8613C.10
- Inrichting behuizing : C-rail 35 mm. en 2 eindstoppen.
- Kabelinvoer : D.m.v. een metalen wartelplaat of een kunststof wartelplaat (wordt los meegeleverd).
- Afmetingen H x B x D : 300 x 380 x 155 mm.
- Beschermingsgraad : IP 54

Grotere behuizingen op aanvraag

### Opmerking

Indien de adreseenheid type 4868(IP) wordt gebruikt voor een aansturing dan mag de alarmingang niet gebruikt worden voor het inlezen van een brandalarm.

In verband met de EN-54 keuringen kan het wenselijk zijn een brandalarm van b.v. een alarmklep in te lezen op een adreseenheid type 4955IP.

Deze adreseenheid heeft een EN54-11 (handbrandmelder) goedkeuring en mag gezien worden als een brandmelder.

De overige adreseenheden hebben een EN54-18 (ingang / uitgang) goedkeuring en kunnen gezien worden als een element.

De normen zijn over het bovengenoemde niet er duidelijk. In de NEN2535 oktober 1996 artikel 6.3.2 staat een verwijzing.