

**FLITSLICHTEN VOOR (NEVEN)INGANGEN VAN EEN PARKEER-
GARAGE**

Van : Jac Waas

Datum : 19/11/2009

Het kan voorgeschreven zijn dat de flitslichten bij de (neven)ingangen alleen aangestuurd worden door de automatische brandmelders in de detectiezones die bij de betreffende ingang behoren.

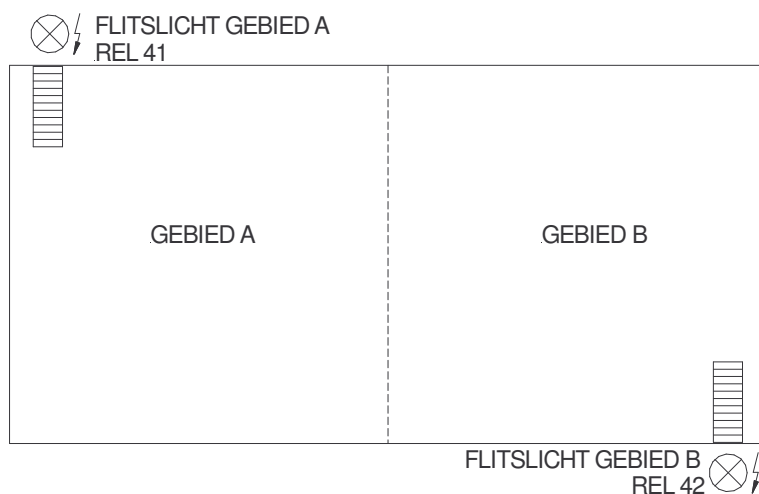
Indien een flitslicht is aangestuurd, mogen de andere flitslichten niet meer geactiveerd worden, m.a.w. alleen het eerst komend flitslicht wordt aangestuurd, de andere niet meer.

De achterliggende gedachte hiervan is als volgt:

- Rook- en brandwerende scheidingen ontbreken vaak.
- Bij een echte autobrand is de rook- en warmte ontwikkeling zo groot dat het aannemelijk is dat meerdere brandmelders in verschillende detectiezones aanspreken.
- De brandweer is alleen geïnteresseerd in de locatie van de brand, dus de 1^e melding.

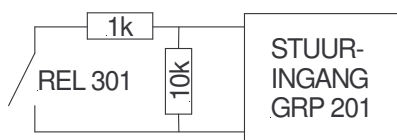
Om de schakeling te realiseren wordt gebruik gemaakt van:

- Stuuringen. Dit is een standaardgroep van b.v. een esserbus groepen-eenheid 8613C.10. Per uit te schakelen flitslicht is 1 stuuringang noodzakelijk.
- De programmeringmogelijkheid "aansturing bij aansturing". Hiermee worden meerdere relais aan elkaar verbonden m.b.t. aansturing en uitschakeling.
- De programmeringmogelijkheid "schakelfunctie relais uit en in". Door het activeren van een stuuringang kan hiermee één of meerdere relais worden uitgeschakeld. (en ingeschakeld)

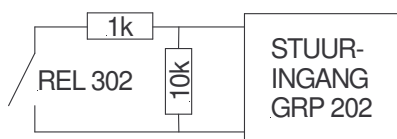
VOORBEELD 1 een parkeergarage met 2 ingangen.

Rel 41 flitslicht A wordt aangestuurd door de automatische meldergroepen in gebied A

Rel 42 flitslicht B wordt aangestuurd door de automatische meldergroepen in gebied B



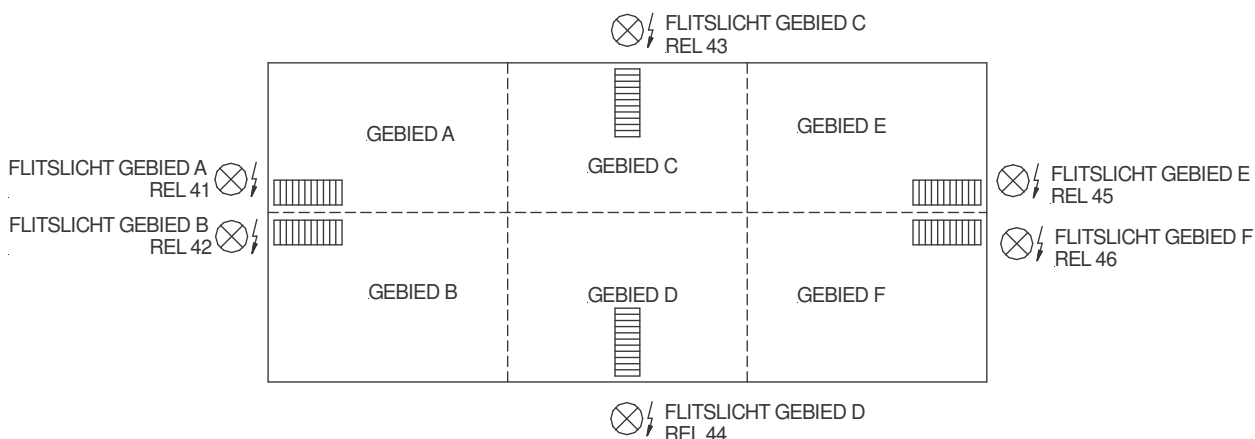
Relais 301 "aansturing bij aansturing" door relais 41
Stuuringang 201 activeert "schakelfunctie" "relais 42 uit inkomend."
Stuuringang 201 activeert "schakelfunctie" "relais 42 in afgaand."



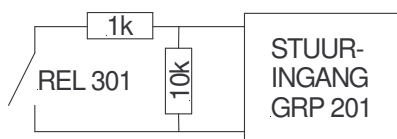
Relais 302 "aansturing bij aansturing" door relais 42
Stuuringang 202 activeert "schakelfunctie" "relais 41 uit inkomend."
Stuuringang 202 activeert "schakelfunctie" "relais 41 in afgaand"

FLITSLICHTEN VOOR (NEVEN)INGANGEN VAN EEN PARKEERGARAGE

VOORBEELD 2 een parkeergarage met 6 ingangen.

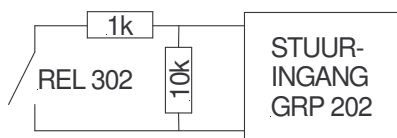


Rel 41 flitslicht A wordt aangestuurd door de automatische meldergroepen in gebied A
 Rel 42 flitslicht B wordt aangestuurd door de automatische meldergroepen in gebied B
 Rel 43 flitslicht C wordt aangestuurd door de automatische meldergroepen in gebied C
 Rel 44 flitslicht D wordt aangestuurd door de automatische meldergroepen in gebied D
 Rel 45 flitslicht E wordt aangestuurd door de automatische meldergroepen in gebied E
 Rel 46 flitslicht F wordt aangestuurd door de automatische meldergroepen in gebied F



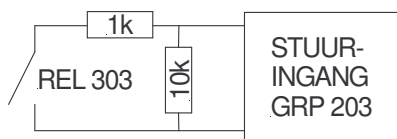
Relais 301 "aansturing bij aansturing" door relais 41

Stuuringang 201 activeert "schakelfunctie" "relais 42 uit inkomend."
 Stuuringang 201 activeert "schakelfunctie" "relais 42 in afgaand."
 Stuuringang 201 activeert "schakelfunctie" "relais 43 uit inkomend."
 Stuuringang 201 activeert "schakelfunctie" "relais 43 in afgaand."
 Stuuringang 201 activeert "schakelfunctie" "relais 44 uit inkomend."
 Stuuringang 201 activeert "schakelfunctie" "relais 44 in afgaand."
 Stuuringang 201 activeert "schakelfunctie" "relais 45 uit inkomend."
 Stuuringang 201 activeert "schakelfunctie" "relais 45 in afgaand."
 Stuuringang 201 activeert "schakelfunctie" "relais 46 uit inkomend."
 Stuuringang 201 activeert "schakelfunctie" "relais 46 in afgaand."



Relais 302 "aansturing bij aansturing" door relais 42

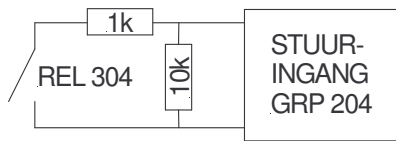
Stuuringang 202 activeert "schakelfunctie" "relais 41 uit inkomend."
 Stuuringang 202 activeert "schakelfunctie" "relais 41 in afgaand."
 Stuuringang 202 activeert "schakelfunctie" "relais 43 uit inkomend."
 Stuuringang 202 activeert "schakelfunctie" "relais 43 in afgaand."
 Stuuringang 202 activeert "schakelfunctie" "relais 44 uit inkomend."
 Stuuringang 202 activeert "schakelfunctie" "relais 44 in afgaand."
 Stuuringang 202 activeert "schakelfunctie" "relais 45 uit inkomend."
 Stuuringang 202 activeert "schakelfunctie" "relais 45 in afgaand."
 Stuuringang 202 activeert "schakelfunctie" "relais 46 uit inkomend."
 Stuuringang 202 activeert "schakelfunctie" "relais 46 in afgaand."



Relais 303 "aansturing bij aansturing" door relais 43

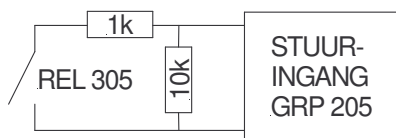
Stuuringang 203 activeert "schakelfunctie" "relais 41 uit inkomend."
 Stuuringang 203 activeert "schakelfunctie" "relais 41 in afgaand."
 Stuuringang 203 activeert "schakelfunctie" "relais 42 uit inkomend."
 Stuuringang 203 activeert "schakelfunctie" "relais 42 in afgaand."
 Stuuringang 203 activeert "schakelfunctie" "relais 44 uit inkomend."
 Stuuringang 203 activeert "schakelfunctie" "relais 44 in afgaand."
 Stuuringang 203 activeert "schakelfunctie" "relais 45 uit inkomend."
 Stuuringang 203 activeert "schakelfunctie" "relais 45 in afgaand."

FLITSLICHTEN VOOR (NEVEN)INGANGEN VAN EEN PARKEER-GARAGE

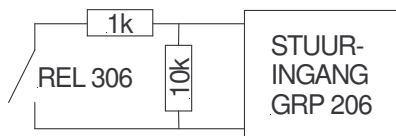


Stuuringang 203 activeert "schakelfunctie" relais 46 uit inkomend.
Stuuringang 203 activeert "schakelfunctie" relais 46 in afgaand.

Relais 304 "aansturing bij aansturing" door relais 44
Stuuringang 204 activeert "schakelfunctie" relais 41 uit inkomend.
Stuuringang 204 activeert "schakelfunctie" relais 41 in afgaand.
Stuuringang 204 activeert "schakelfunctie" relais 42 uit inkomend.
Stuuringang 204 activeert "schakelfunctie" relais 42 in afgaand.
Stuuringang 204 activeert "schakelfunctie" relais 43 uit inkomend.
Stuuringang 204 activeert "schakelfunctie" relais 43 in afgaand.
Stuuringang 204 activeert "schakelfunctie" relais 45 uit inkomend.
Stuuringang 204 activeert "schakelfunctie" relais 45 in afgaand.
Stuuringang 204 activeert "schakelfunctie" relais 46 uit inkomend.
Stuuringang 204 activeert "schakelfunctie" relais 46 in afgaand.



Relais 305 "aansturing bij aansturing" door relais 45
Stuuringang 205 activeert "schakelfunctie" relais 41 uit inkomend.
Stuuringang 205 activeert "schakelfunctie" relais 41 in afgaand.
Stuuringang 205 activeert "schakelfunctie" relais 42 uit inkomend.
Stuuringang 205 activeert "schakelfunctie" relais 42 in afgaand.
Stuuringang 205 activeert "schakelfunctie" relais 43 uit inkomend.
Stuuringang 205 activeert "schakelfunctie" relais 43 in afgaand.
Stuuringang 205 activeert "schakelfunctie" relais 44 uit inkomend.
Stuuringang 205 activeert "schakelfunctie" relais 44 in afgaand.
Stuuringang 205 activeert "schakelfunctie" relais 46 uit inkomend.
Stuuringang 205 activeert "schakelfunctie" relais 46 in afgaand.



Relais 306 "aansturing bij aansturing" door relais 46
Stuuringang 206 activeert "schakelfunctie" relais 41 uit inkomend.
Stuuringang 206 activeert "schakelfunctie" relais 41 in afgaand.
Stuuringang 206 activeert "schakelfunctie" relais 42 uit inkomend.
Stuuringang 206 activeert "schakelfunctie" relais 42 in afgaand.
Stuuringang 206 activeert "schakelfunctie" relais 43 uit inkomend.
Stuuringang 206 activeert "schakelfunctie" relais 43 in afgaand.
Stuuringang 206 activeert "schakelfunctie" relais 44 uit inkomend.
Stuuringang 206 activeert "schakelfunctie" relais 44 in afgaand.
Stuuringang 206 activeert "schakelfunctie" relais 45 uit inkomend.
Stuuringang 206 activeert "schakelfunctie" relais 45 in afgaand.

Let op, voor deze schakeling zijn 60 schakelfuncties noodzakelijk.

Per brandmeldcentrale zijn er maximaal 83 toepasbaar.

Het invoeren en testen van deze programmering vergt inbedrijfsteltijd.