

Ringlus voor signaalgevers ESSER brandmeldcentrale ES Line

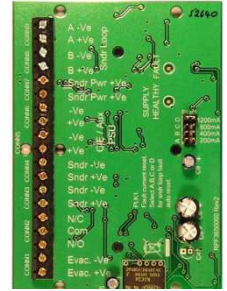
Algemeen

Om een ringlus met signaalgevers te realiseren dient een lusgevoede signaalgeverkaart BF365SC in de ES Line centrale aangesloten te worden op de bewaakte signaalgeveruitgang.

De aangesloten signaalgevers dienen uitgevoerd te worden met de opbouwadapter. In elke opbouwadapter wordt een isolatie-eenheid BF365IM gemonteerd.

Het signaalgevercircuit wordt als ringlus aangesloten, die begint en eindigt op de signaalgeverkaart BF365SC.

Het signaalgevercircuit is door de ringlus volledig bewaakt op kortsluiting en draadbreek en beschikt over een hoge fouttolerantie. Iedere BF365IM zal bij kortsluiting in de lus zichzelf isoleren. Iedere storing in de signaalgeverringlus wordt gemeld aan de ES Line brandmeldcentrale.



Technische eigenschappen

BF365SC

Indicaties:	groen (bedrijf), geel (storing)
Ruststroom:	36 mA
Belasting signaalgeverlus:	max. 1200 mA
Aantal BF365IM's op lus:	32
Werkspanning:	21-30 V DC
Afmetingen:	110 x 77 x 17 mm
Goedkeuring:	EN54-17/18, KM 505989

BF365IM

Stroomverbruik: 0,250 mA
Stroom signaalgeveruitgang: max. 250 mA
Goedkeuring: EN54-17/18 KM 505989

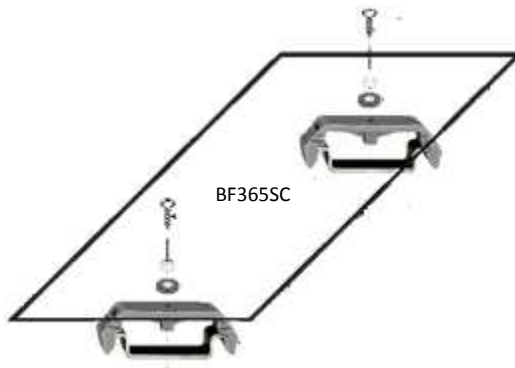
Totale signaalgeverstroom mag niet groter zijn dan de maximum toegelaten stroom van de BF365SC

Montage

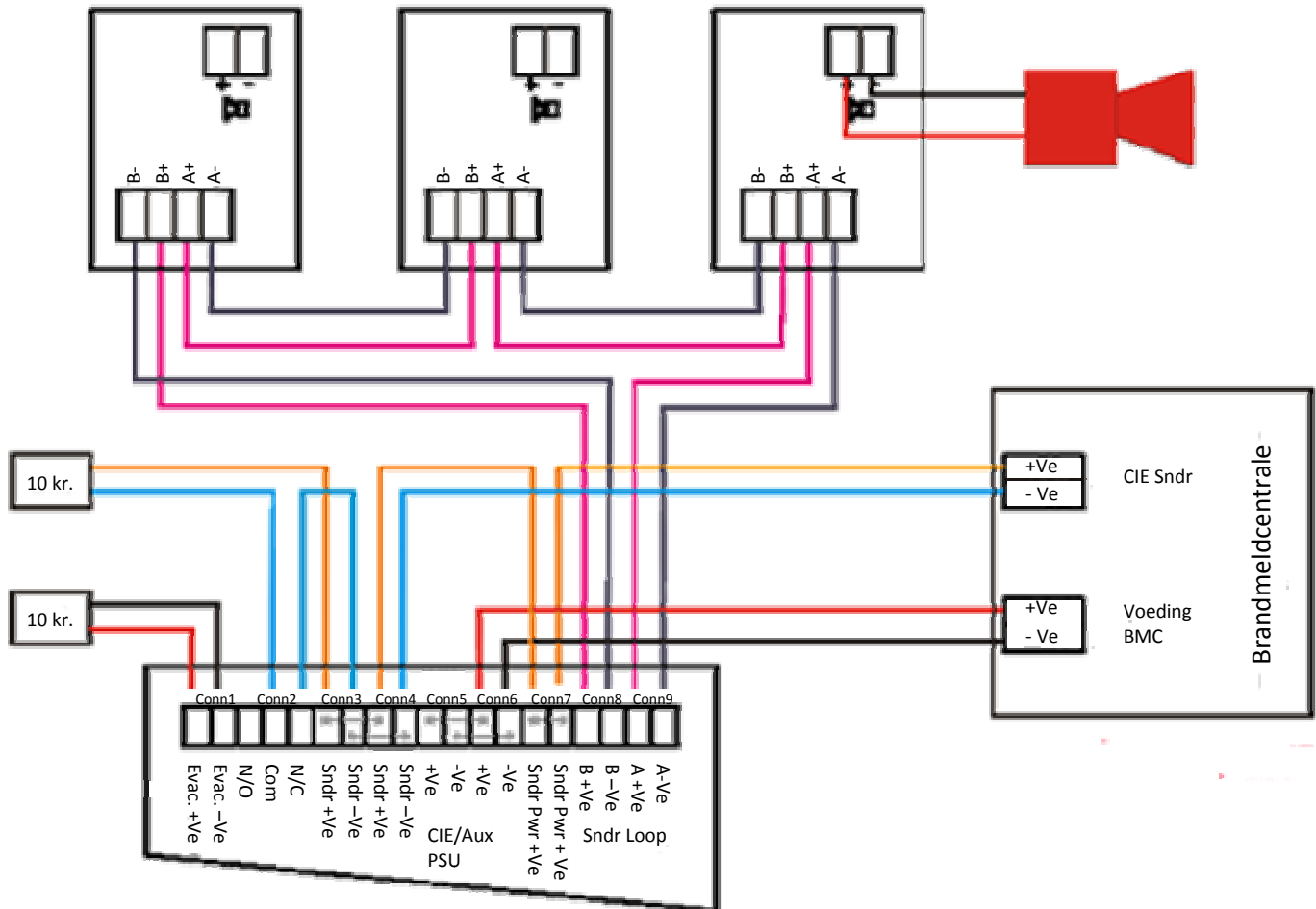
De lusgevoede signaalgeverkaart BF365SC wordt gemonteerd op de meegeleverde DIN-Rail Kit BF365DRK.

De kit bestaat uit:

- 2 DIN-railsteunen
2 kunststof vulringen (4,3 x 7 x 2,2 mm)
2 verzinkte schroeven (2,9 x 9,5 mm)



Aansluitschema



Zorg ervoor dat het spanningsverlies in de bekabeling zo laag is dat ook de laatste signaalgevers in de lus correct functioneren.

Voer een signaalgevertest uit tijdens de inbedrijfstelling waarbij van de BF365SC één kant van de lusuitgangen is kortgesloten of onderbroken.

PLK1, Instelbare stroombegrenzing Jumper

Met deze Jumper kan een keuze worden gemaakt in het aanspreekniveau van de automatische stroombegrenzing van de signaalgeverlus, A=200 mA, B=400 mA, C=800 mA en D=1200mA.

Kies de instelling één niveau boven het maximum stroomverbruik van de signaalgevers als deze zijn geactiveerd. Bij een stroomverbruik boven het ingestelde niveau, start de BF365SC een herstelprocedure.

Deze automatische stroombegrenzing is ontworpen om de brandmeldcentrale te beschermen in geval van kortsluiting in de signaalgeverlus wanneer deze wordt geactiveerd.

