

## Déclencheur Manuel Adressable gamme IQ8

---

- Conforme aux normes EN 54-11 et EN 54-17 et au marquage CE DPC
- Leds d'information en façade
- Isolateur de Court-Circuits intégré
- Associé aux ECS800, ECS800M et IQ8Control
- 127 Déclencheurs Manuels sur un bus
- Nombreux accessoires



Les déclencheurs manuels adressables de la série IQ8 permettent après une action manuelle sur la membrane déformable de transmettre une information d'alarme feu aux Equipements de Contrôle et de Signalisation ECS800, ECS 8000M ou IQ8Control M et IQ8Control µ.

Il est possible de procéder à des essais sans appuyer sur la membrane au moyen de la clé fournie. Le DM IQ8mcp possède une led verte signalant l'état de veille et une led rouge en face avant signalant l'état d'alarme.

Les Déclencheurs Manuels adressables IQ8mcp sont équipés d'isolateurs de court-circuit. Ils se raccordent sur le bus esserbus et esserbus plus des ECS 800, ECS 8000M, IQ8Control M et IQ8Control µ. Chaque DM est adressé automatiquement par le tableau. On peut raccorder jusqu'à 127 DM sur le bus.

Les Déclencheurs Manuels sont prévus pour un montage en saillie ou encastré selon le modèle de socle choisi. La conception des Déclencheurs Manuels en version étanche IP55 permet leur implantation dans des environnements difficiles (corrosion, humidité). Les déclencheurs manuels doivent être installés dans les circulations entre 0,9m et 1,30m du sol, au rez-de-chaussée et à chaque niveau, à proximité des escaliers.

Ce Déclencheur est destiné aux SSI de catégorie A, il est conforme aux normes EN 54-11 et EN 54-17 et dispose du marquage CE DPC.

Il dispose d'un certificat composant NF-SSI, d'une estampille NF et est listé dans le rapport d'associativité au même titre que les détecteurs.

L'IQ8mcp est associé avec les matériels principaux ECS800, ECS8000M, IQ8ControlM et IQ8Controlµ.

## Données techniques

Gamme	IQ8 mcp
Indice de Protection	IP43, IP55 avec volet de protection 781699
Dimensions (h x l x P) en mm	87 x 87 x 57
Température de fonctionnement	-20°C à 70°C
Led d'état d'alarme	Oui
Isolateur de court-circuit	Oui
Normes	CE DPC : EN 54-11:A1, EN 54-17
Documentation technique	798936.F0

## Références

Déclencheur manuel adressable IQ8mcp avec IA, membrane, isolateur de court-circuit, sans socle de montage.	804973
Couvercle de protection plastique transparent pour déclencheur IQ8mcp.	704965
Clef plastique multifonctions pour déclencheur manuel IQ8mcp (test, réarmement, ouverture). Lot de 10 clefs.	704966
Couvercle de protection pour déclencheur manuel.	781695
Distanceur pour montage couvercle de protection 781695	781698
Kit IP55 joint de protection pour couvercle et distanceur 781695 et 781698	781699



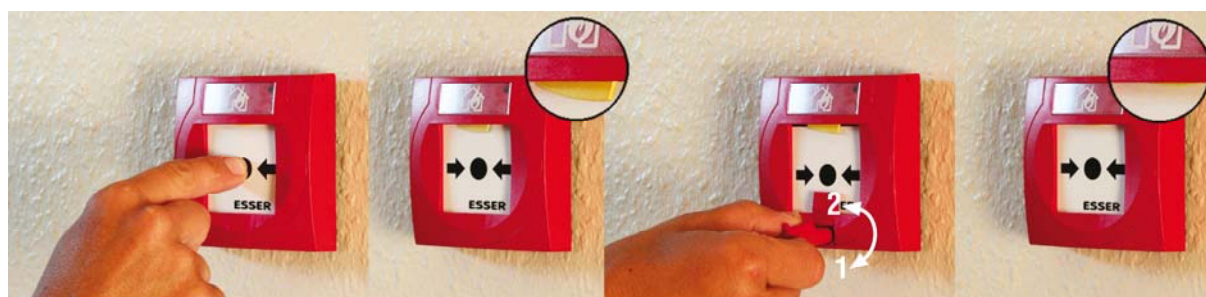
704965

704966

781695

781698

781699



Téléchargez les notices d'installation, certificats composant et certificats SSI sur :  
[www.esser-ackermannclino.fr](http://www.esser-ackermannclino.fr)

Ref : IQ8MCP Rev1