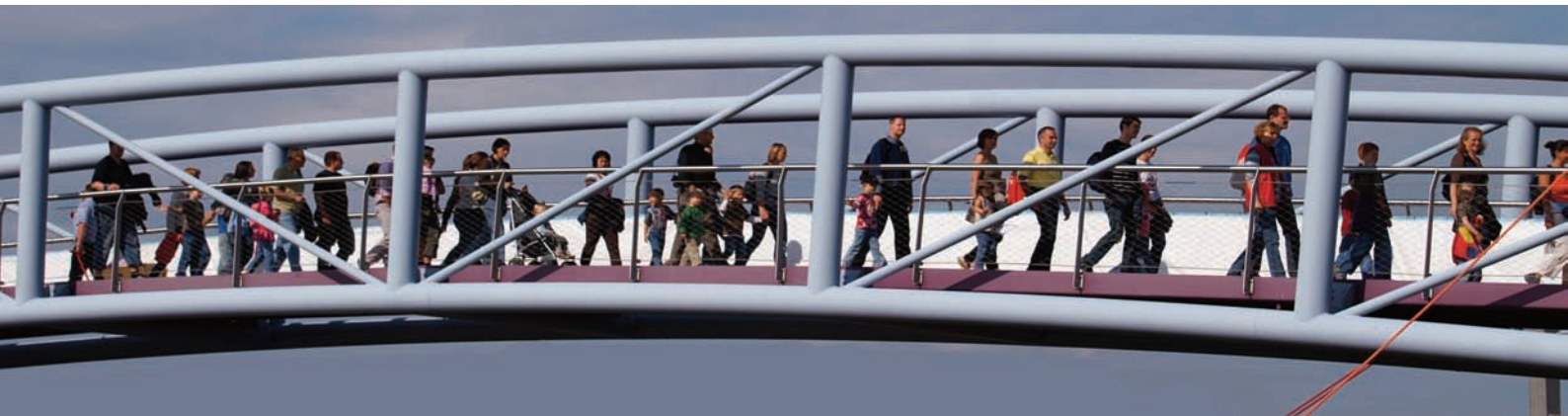




Abordez la mise en sécurité en toute sérénité...

CMSI SensES

Le nouveau CMSI adressé et/ou collectif



Le nouveau Centraliseur de Mise en Sécurité Incendie CMSI SensES répond aux exigences des normes de la série NF S 61-93x et est destiné à être installé au sein d'un Système de Sécurité Incendie de catégorie A ou B.

Outre son historique capable de stocker jusqu'à 2000 événements, le CMSI SensES se distingue par sa grande souplesse, son importante capacité d'extension et vous offre

ainsi une solution sur mesure au plus proche de vos contraintes de mise en sécurité. Technologie innovante, le CMSI SensES est équipé de boutons sensitifs et de nombreuses fonctionnalités dans le but de vous en faciliter l'exploitation.

Fluidité, flexibilité, simplicité : le CMSI SensES vous permet d'aborder la mise en sécurité en toute sérénité...

NOUVEAU CMSI: Le SensES de l'adaptation

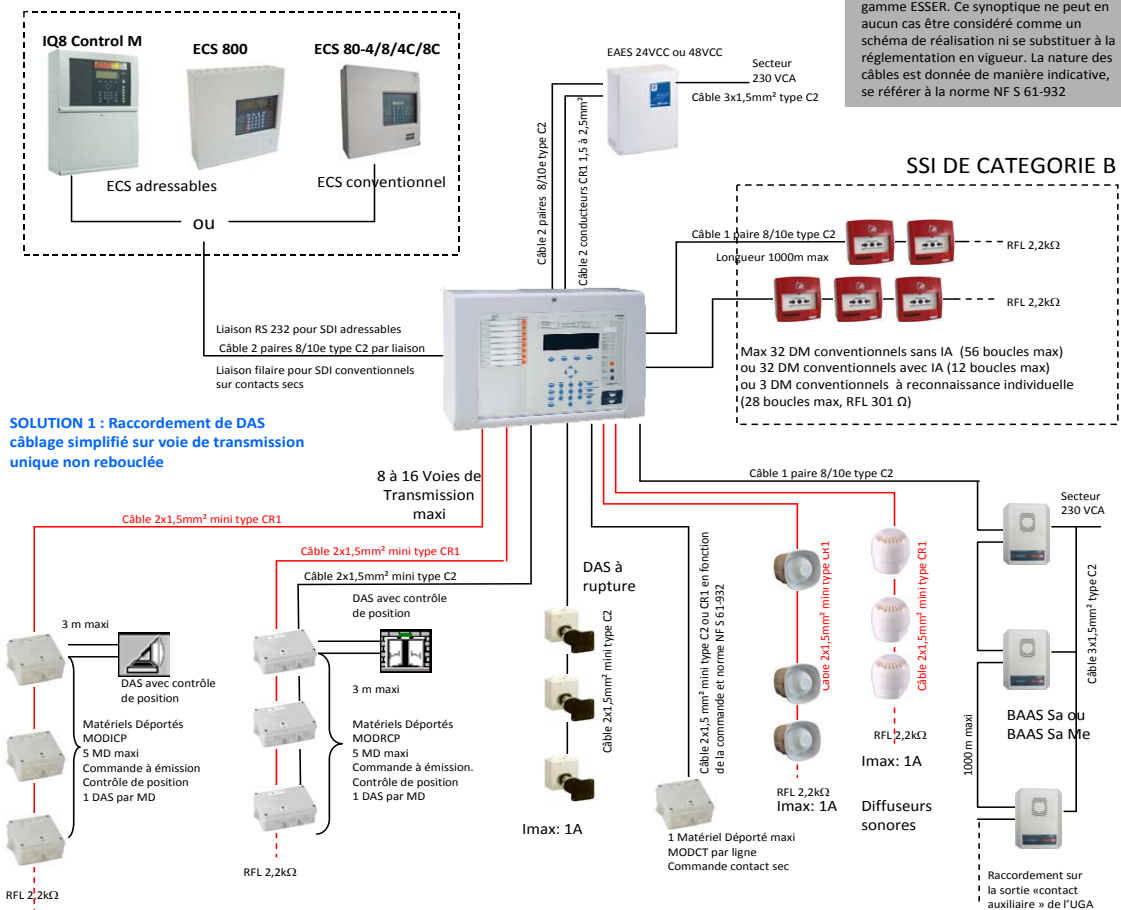


CMSI SensES en Rack 19"

Ce CMSI adressé et/ou collectif gère jusqu'à 16 fonctions ainsi que 2 zones d'alarme et fonctionne éventuellement par l'intermédiaire de voies de transmission unique non rebouclées. Il offre de nombreuses options. Monté en coffret mural ou en rack 19", il peut être intégré à une baie. En configuration 16 fonctions le CMSI SensES peut fonctionner en 24V, 48V ou les deux. Cela lui permet de s'adapter aux différents DAS du bâtiment quelque soit leur mode de commande et offrir ainsi une grande souplesse de mise en oeuvre.



SSI catégorie A



SOLUTION 2 : Raccordement de DAS câblage « économique »



SOLUTION 3 : Raccordement de DAS câblage « classique »



Renforçant notre gamme de CMSI, le CMSI SensES s'adapte à toutes les contraintes de câblage pour les bâtiments neufs ou pour la rénovation de systèmes existants en proposant 3 architectures de câblage:

- Câblage traditionnel

(3 câbles: 1 Ligne de Télécommande, 1 Position d'Attente, 1 Position de Sécurité),

- Câblage simplifié avec voie de transmission unique non rebouclé

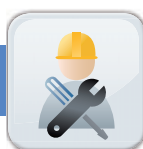
(avec Module Déporté compatible CMSI 10),

- Câblage mixte

(2 câbles: 1 Ligne de Télécommande et 1 commun Position d'Attente / Position de Sécurité).

Chaque fonction peut être configurée par adressage des sorties pour contrôler le désenfumage, le compartimentage, l'arrêt d'équipement technique ou l'évacuation et gérer plusieurs lignes de télécommande. Cela confère au CMSI SensES toute la souplesse nécessaire pour répondre aux besoins des installateurs.

Dans un système de sécurité incendie de catégorie B, le CMSI SensES possède la fonction "reconnaissance individuelle de DM" qui permet une localisation précise et rapide du déclencheur manuel activé.



CMSI SensES en coffret



	CMSI SensES en coffret	CMSI SensES en rack 19"
Tension d'alimentation	Mini 21.6 V cc / Maxi 57.6 V cc	Mini 21.6 V cc / Maxi 57.6 V cc
Consommation	220 mA / 24 V cc 115 mA / 48 V cc	220 mA / 24 V cc 115 mA / 48 V cc
Largeur	450 mm	485 mm
Hauteur	321mm	357mm
Profondeur	177 mm	197 mm
Poids	4.840 kg	7.840 kg
Température Stockage	-20°C à +70°C	-20°C à +70°C
Température Utilisation	-10°C à +50°C	-10°C à +50°C
Teinte	Gris clair (pantone 538)	Gris clair (pantone 538)
Indice de protection	IP 30	IP 30

Références

Produits

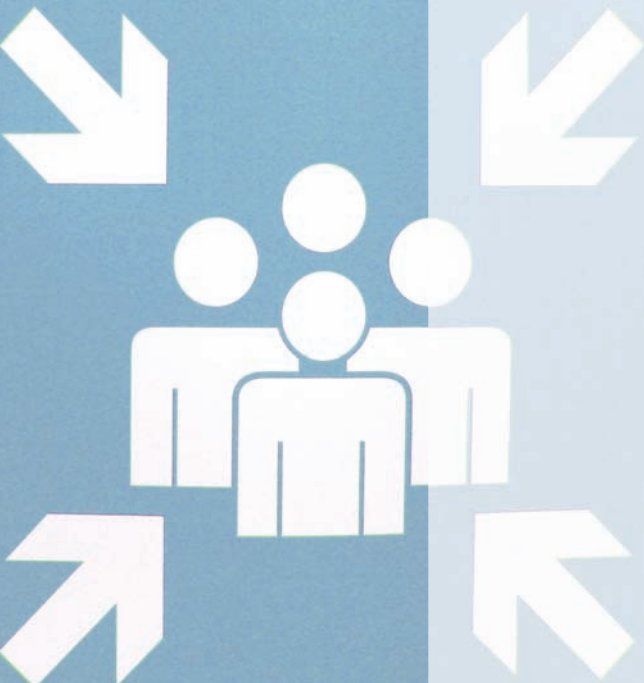
808294	CMSI SensES C8 (en coffret) équipé de 8 fonctions 1 UGA (non extensible)
808292	CMSI SensES R8E (en rack) équipé de 8 fonctions 1 UGA (extensible)
808291	Kit extension SensES 8E comportant 8 fonctions
80315	Kit logiciel SensES Tool
80310	Kit de câblage en mode mixte CP sur 2 fils
80311	Kit de raccordement CP (10 pièces)
80312	Kit de raccordement ligne de télécommande (10 pièces)
80313	Kit de raccordement DM à reconnaissance individuelle (10 pièces)



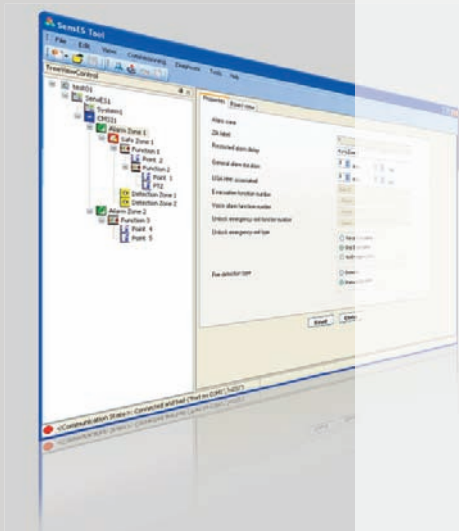
NOUVEAU CMSI: Le SensES de la simplicité



REP LCD 8000



Logiciel SensES Tool



Ergonomique et innovant, le CMSI SensES a été spécialement conçu pour vous simplifier la mise en sécurité et dispose ainsi de nombreuses fonctionnalités :

- menus de diagnostic et d'aide à l'installation des produits qui facilitent la mise en service et permettent d'identifier les erreurs de câblage, notamment dans des architectures complexes,
- programmation simplifiée soit depuis la face avant, soit au travers d'un logiciel didactique et intuitif sous Windows® (XP à 7).

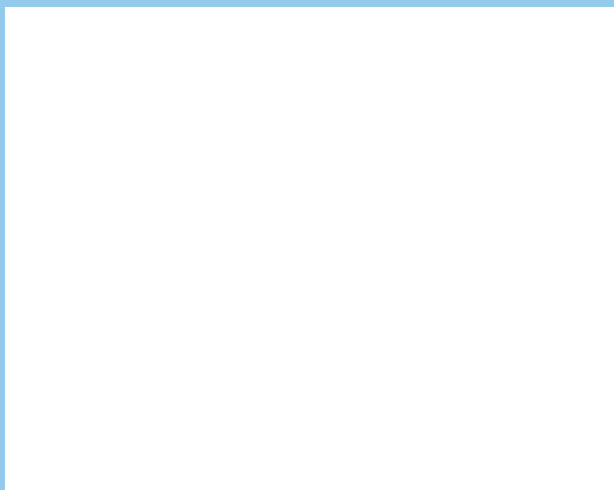
Fiable et performant, le CMSI SensES répond aux exigences réglementaires et normatives et permet d'optimiser la gestion de la mise en sécurité des bâtiments, notamment grâce à la possibilité de connecter 31 tableaux répéteurs d'exploitation REP LCD 8000.

Le CMSI SensES fonctionne aussi bien avec des tableaux conventionnels qu'adressables. Il peut être associé à l'ensemble des Systèmes de Détection Incendie ESSER et Universal Det (SSI de catégorie A) ou gérer des informations provenant de déclencheurs manuels (SSI de Catégorie B).

Fort de son appartenance au groupe Honeywell, ESSER fait partie des leaders Français et Européens dans le domaine de la conception de systèmes de sécurité incendie. La fiabilité et la qualité de ses technologies est reconnue dans le monde entier et ses produits équipent les bâtiments les plus prestigieux et les plus sensibles.

ESSER by Honeywell apporte des solutions pour la protection de tous types de bâtiments et propose des produits ouverts, offrant ainsi l'autonomie nécessaire à la mise en œuvre, l'exploitation et la maintenance de ses systèmes de sécurité incendie.

Distribué par :



NOVAR France SAS – a Honeywell Company

Isle d'Abeau – Parc de Chesnes
8 Place de l'Europe – BP7401
38074 St Quentin Fallavier Cedex
Tél : +33 810 10 66 10
Fax : +33 4 74 94 51 18
Internet : www.esser-ackermannclino.fr
E-mail : hls-France@honeywell.com

Octobre 2010
Tous droits réservés
©2010 Honeywell International Inc.

ESSER
by Honeywell