

WINMAG PLUS V6.2

Unité d'Aide à l'Exploitation

Système de gestion des alarmes de conception nouvelle.

WINMAG PLUS est un système de gestion basé sur PC. Sa technologie est spécialement conçue pour répondre aux contraintes de sécurité élevées, aux besoins d'intégration et aux flux de travail pour les intégrateurs aussi bien que pour les utilisateurs finaux.

WINMAG plus gère et contrôle les applications suivantes sur une interface commune :

Système de détection incendie

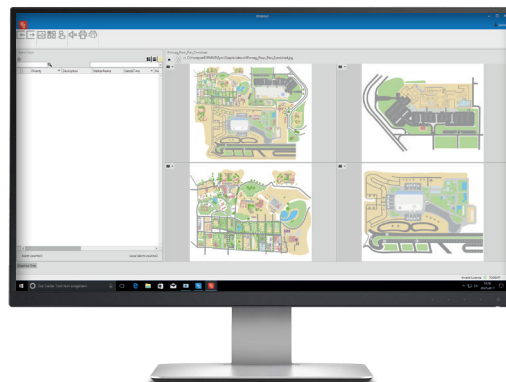
Système de mise en sécurité incendie

Système de sonorisation de sécurité et de confort

Technologies ouvertes comme OPC et BACNET

HTML

WINMAG plus v6.2 fixe de nouvelles normes en matière de fonctionnalité, de flexibilité et de qualité. Le grand nombre de systèmes installés dans le monde démontre sa qualité exceptionnelle et le haut degré de satisfaction des clients.



Les messages sont affichés sous forme graphique 2D / 3D et sous forme de texte.

Grâce à son architecture système ouverte et à ses possibilités de personnalisation, WINMAG plus s'adapte de façon dynamique aux modifications apportées dans un système connecté. WINMAG plus est une solution extrêmement évolutive ; les options existantes peuvent être aisément étendues pour inclure, par exemple, le contrôle d'accès ou la vidéo.

Les systèmes de sécurité existants fournis par d'autres fabricants peuvent être intégrés de manière transparente dans WINMAG plus. Lorsque le réseau et les besoins augmentent, WINMAG plus peut être étendu pour les prendre en compte. Vous avez ainsi la certitude d'investir dans un système fiable pour l'avenir.

Un système de gestion des alarmes fiable et efficace est une nécessité absolue dans le secteur public comme dans le secteur industriel.

CARACTÉRISTIQUES FONCTIONNELLES

- Logiciel de gestion des alarmes de conception modulaire dédié à la sécurité
- Visualisation des messages
- Contrôle direct des équipements connectés au réseau
- Gestion des flux de travail pour les agents de sécurité
- Attribution individuelle des droits d'utilisateurs
- Fonctions de simulation intégrées
- Enregistrement complet des événements et des opérations
- Génération automatisée de rapports
- Intégration of video sequences
- Fonctions de calendrier/gestion du temps
- Système proposé par défaut avec une base de données intégrée

AVANTAGES

- WINMAG plus s'adapte aux processus des clients
- Protection des investissements réalisés dans les composants existants par une intégration aisée dans l'écosystème WINMAG plus
- Extension du système par l'ajout des options souhaitées à la licence existante
- Affichage et interactions unique sur le marché avec les modèles 3D
- Intégration transparente avec les systèmes tiers existants et facilité d'ajouts futurs

Honeywell

L'HOMME EST UN ÊTRE VISUEL

La capacité à évaluer visuellement des communications permet un traitement rapide des données ainsi que la mise en œuvre d'interactions et d'ordres orientés vers un objectif.

Dans le domaine hautement sensible de la gestion de la sécurité, il est crucial de recevoir les informations sans délai dans un format visuel rendant compte du statut actuel de toutes les zones des systèmes placés sous surveillance.

Pour répondre à cette nécessité, WINMAG plus se distingue par une interface utilisateur innovante, conviviale et facile à personnaliser assortie d'un vaste éventail de fonctions standard, par exemple :

- Pile d'alarmes
- Contrôle des priorités
- Opérations et flux de travail individuels
- Fonctions macro autorisant des processus automatiques en arrière-plan sans intervention de l'utilisateur
- Vues graphiques flexibles
- Différents types de droits d'utilisateurs
- Connexion des systèmes sur des interfaces PC standard, par exemple TCP/IP, port série
- Interface ouverte vers différents systèmes
- Connecting modules to Third Party products (control panels, video matrices, building management system)
- Évaluation et gestion des alarmes individuelles

WINMAG plus peut recevoir des données de différents réseaux, les traiter et les afficher d'une manière personnalisable :

- Graphiques avec symboles dynamiques
- Tableaux
- Flux de travail individuels (programmes d'alarmes)
- Utilisation pour chaque poste de travail de l'imprimante par défaut de Windows
- Enregistrement dans une base de données et sur fichiers

Les données WINMAG plus sont stockées dans une base de données chiffrée et protégée.

WINMAG plus incorpore un environnement d'édition global et une variété de flux de travail prédéfinis.

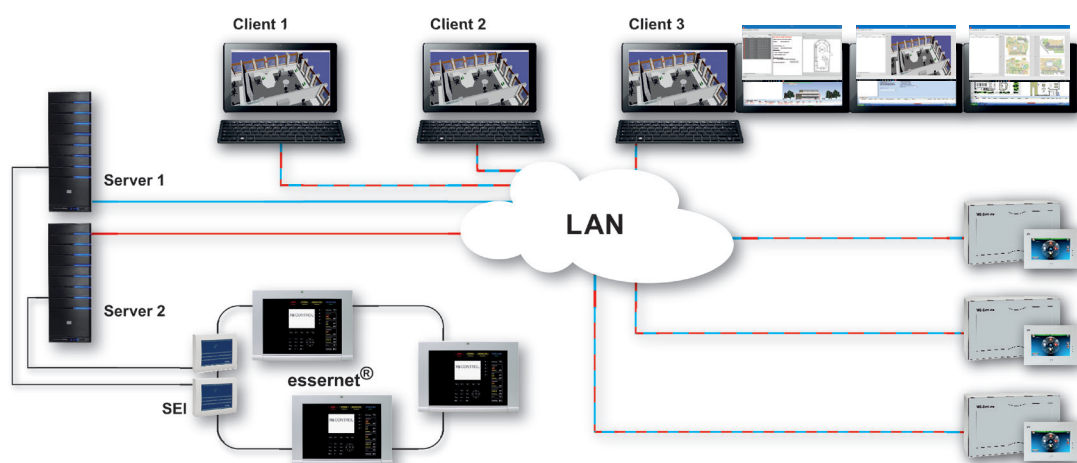
CONCEPTION MODULAIRE POUR SOLUTIONS INDIVIDUELLES

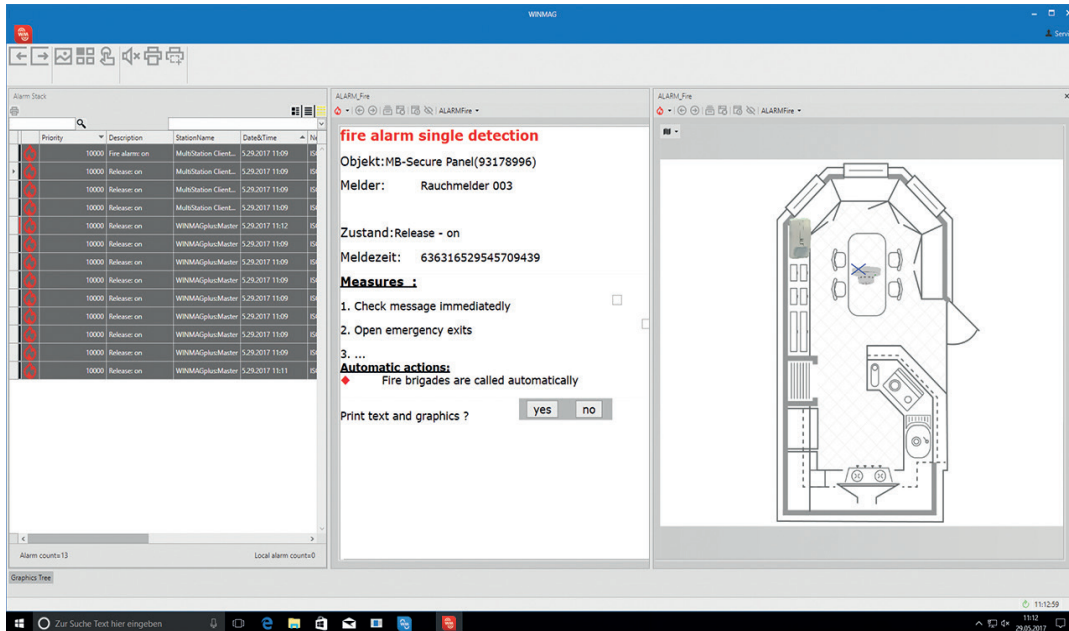
Grâce à sa conception modulaire, WINMAG plus apporte des solutions appropriées pour les systèmes de toutes tailles et dans tous les domaines d'application.

Depuis le pack standard WINMAG plus pour systèmes monopostes jusqu'aux systèmes multipostes intégrant divers réseaux.

Basé sur une conception modulaire, le logiciel WINMAG plus comporte plusieurs options de licence. La base de WINMAG plus est le DVD d'installation. Ce DVD comprend aussi une version de démonstration.

La licence de base permet d'activer le pack standard ou d'exécuter la version de démonstration sous la forme d'un logiciel de visualisation illimité sur les postes de travail serveur et sur les clients en réseau.





La fenêtre Alarmes

Chaque flux de travail est exécuté dans une fenêtre distincte. Des widgets servent à contrôler le flux des programmes d'alarmes.

Il est possible de traiter simultanément et indépendamment jusqu'à 10 programmes d'alarmes. La pile des alarmes peut supporter jusqu'à 1 000 flux de travail triés de façon dynamique selon leur priorité. La conception et l'apparence d'un programme d'alarme sont personnalisables et peuvent être adaptés aux processus des clients finaux.

Intégration 3D en option

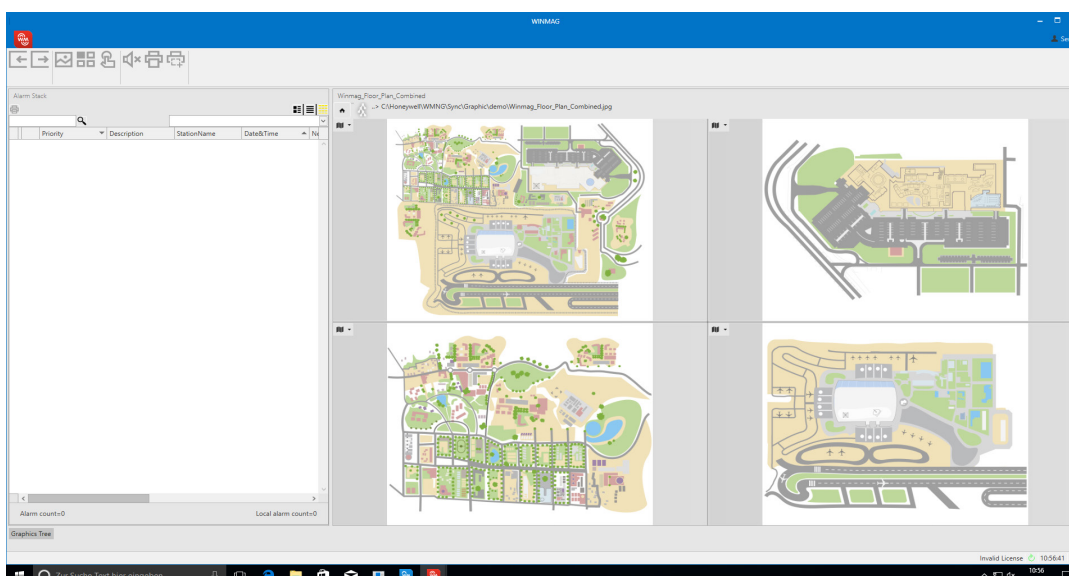
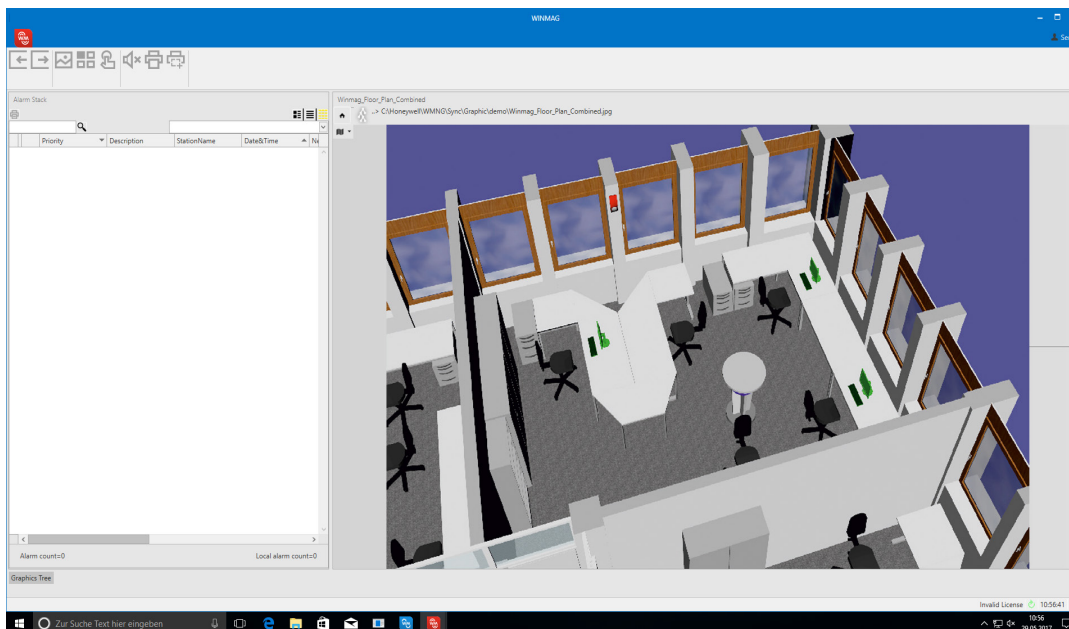
L'option 3D permet l'utilisation de modèles 3D des formats couramment utilisés pour un meilleur affichage des informations d'alarme et d'état.

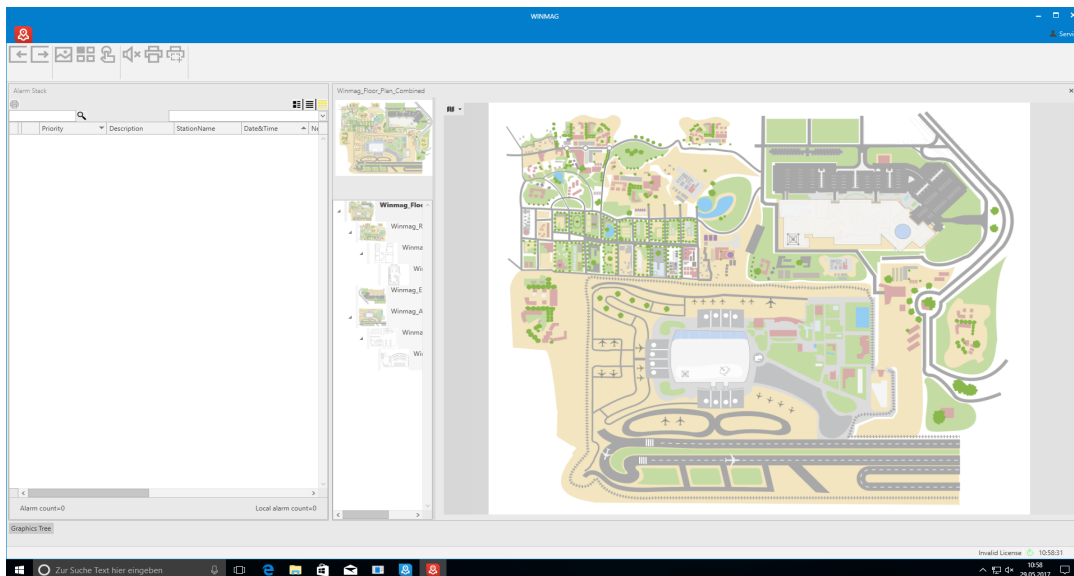
Une intégration dans la fenêtre de la vue d'ensemble ainsi qu'un affichage séparé dans une vue détaillée en cas d'alarme est possible. La représentation du modèle 3D peut se faire en plein écran ou en vue détaillée selon les besoins.

La vue 3D permet une visualisation tridimensionnelle optimale de la situation globale à l'intérieur d'un bâtiment en fonction des droits respectifs des utilisateurs.

La vue Standard

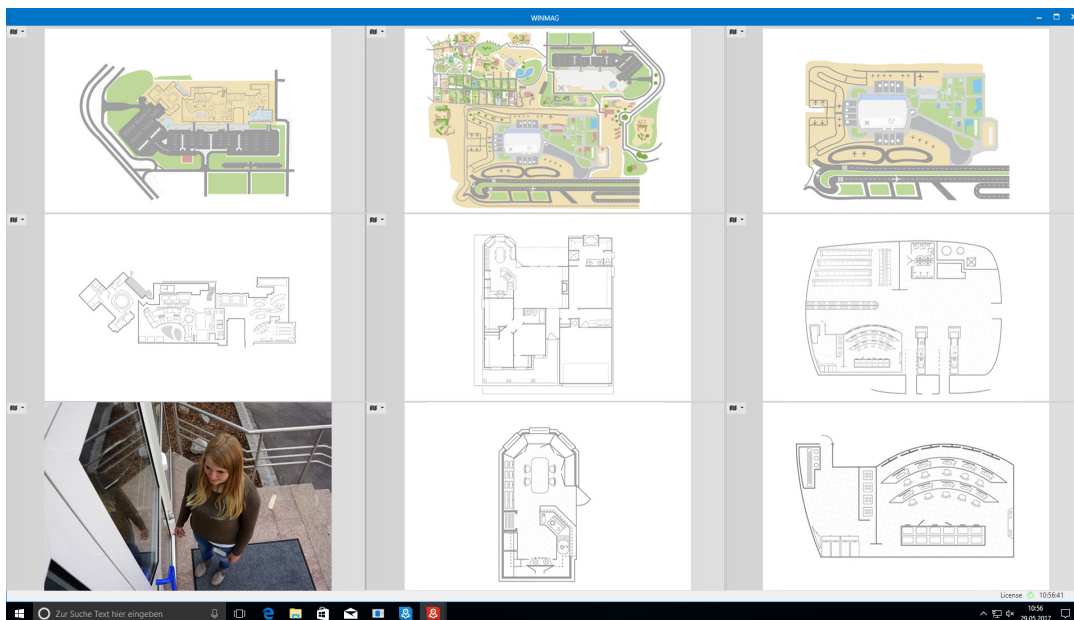
La vue Standard est une forme particulière de la fenêtre d'arrière-plan graphique. WINMAG plus peut être affiché en plein écran ou dans une fenêtre sur le bureau du PC. Le logiciel WINMAG plus sépare la fenêtre Programme en plusieurs vues. L'arrière-plan du programme peut être personnalisé selon les spécifications du client. WINMAG plus permet d'utiliser plusieurs moniteurs et prend en charge jusqu'à 4 moniteurs.





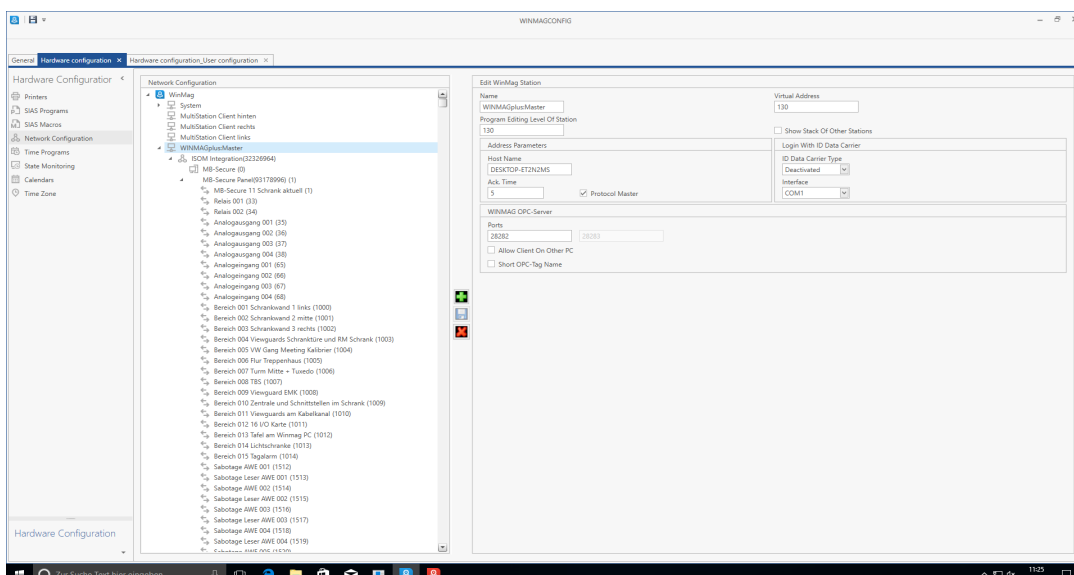
La fenêtre Graphiques

Cette fenêtre affiche une arborescence des graphiques et permet l'intégration des graphiques actifs et dynamiques dans un graphique de base (graphique dans graphique). Elle sert à afficher des symboles, notamment l'affichage dynamique des détecteurs et des particularités du système. Elle permet de lancer des macros ou des programmes contextuels en cliquant avec le bouton droit ou gauche de la souris sur un symbole. Affichage des « Informations rapides » des symboles et des références graphiques.



La fenêtre Multi-vue

Cette fonctionnalité permet d'afficher jusqu'à 12 fenêtres sur un moniteur. Toutes les fenêtres sont affichées dans une vue fractionnée, les unes à côté des autres, et ont la même taille. La fonction d'ajustement automatique des graphiques à la taille de la fenêtre d'origine est incluse.



Fenêtre Configuration du système

La fenêtre Configuration du système affiche les fonctions nécessaires à la configuration des réseaux, objets, dispositifs E/S, types, motifs des alarmes, symboles, utilisateurs, barres de menu, paramètres d'imprimante et paramètres du système. Seuls les paramètres de configuration appropriés s'affichent en fonction des droits des utilisateurs.

WINMAG PLUS V6.2 AUTRES CARACTÉRISTIQUES

- Programmabilité libre
- Graphiques flexibles
- Affichage et localisation des détecteurs sur des graphiques
- Affichage de la situation réelle
- Références graphiques polygonales
- Format AutoCAD supporté
- Lancement d'autres programmes à partir de WINMAG plus
- Langage de programmation à hautes performances SIAS permettant une adaptation des processus internes spécifique à chaque client
- Accès à d'autres bases de données par ODBC
- Intégration des systèmes Honeywell ESSER, Notifier, XTRALIS, Galaxy Dimension
- Intégration des systèmes VAPA VARIODYN D1
- Integration with Honeywell MAXPRO VMS, Fusion 4, HRDP, HeiTel, Milestone, Geutebrück and Dallmeier
- Intégration des interfaces DS 6750 ou DS 7700 pour des connexions directes à des systèmes tiers
- Intégration de IQVisitor pour la gestion des identifiants visiteurs en liaison avec IQMA
- Reporting et journalisation avancés : création de rapports directement sur WINMAG plus, période de rapport illimité grâce aux fonctionnalités de sauvegarde et fonctions d'exportation et d'importation des rapports
- Compatibilité avec les systèmes d'exploitation 64 bits :
 - Windows Server 2008 (version Foundation non disponible)
 - Windows Server 2008 R2
 - Windows 8/8.1 (sans RT)
 - Windows Server 2012 R2 (version Foundation non disponible)
 - Windows 10
- Notification module with the SMS, E-Mail, Voice Mail and Fax support
- Interface ESPA 4.4.4 disponible
- Fonctionnalités de redondance à haute sécurité intégrées avec redondance multiple
 - Deuxième PC avec données identiques sur le réseau
 - Deux chemins de transmission
 - Redondance à reprise immédiate
- Possibilités de connexion via des interfaces ouvertes
 - OPC serveur/client
 - BACnet serveur/client
 - WINMAG SDK
- Possibilités de connexion EIB et Modbus

Remarque :

Pour l'utilisation de fonctions spécifiques, les options nécessaires doivent être commandées.

WINMAG PLUS V6.2 CONNEXION DES DIFFÉRENTS SYSTÈMES DANS L

LES SYSTÈMES INTÉGRÉS APPORTENT DE NOMBREUSES SYNERGIES :

Ils exigent moins de matériels, ils réduisent les temps d'installation et leur maintenance est plus facile. Ils s'imposent donc dans la technologie des bâtiments modernes.

Chaque système a son propre langage et ses propres exigences et son utilisation nécessite certaines connaissances. L'excellent système universel de gestion des alarmes WINMAG plus comprend et traduit les informations provenant de tous les types de systèmes.

Il réunit toutes les informations en une interface utilisateur commune et traite les messages des systèmes suivants :

- Sécurité incendie et alarmes anti-intrusion
- Contrôle d'accès
- Vidéosurveillance
- Automatisation des bâtiments
- Issues de secours
- Systèmes de sonorisation et d'alarme vocale
- Systèmes de gestion des bâtiments (interfaces OPC ou BACnet)

Protocoles ouverts

OPC Client et Serveur • BACnet
Client et Serveur • SDK



Système de sonorisation de sécurité

VARIODYN D1

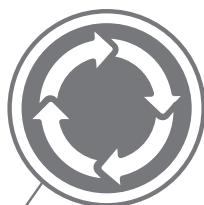


Video

MAXPRO VMS • Fusion • HRDP
• Milestone • SeeTec
• Geutebrück • Dallmeier



Interface Utilisateur
graphique



Flux de travail

Langage script personnalisable
• Adapté aux besoins du site



Notification

Email



Système de
sécurité incendie

• Esser • Systèmes tiers



Intrusion

MB-Secure • MB-classic
• Galaxy • Systèmes tiers



Control d'accès

Pro-Watch • WIN-PAK
• IQ MultiAccess • Systèmes tiers



WINMAG PLUS V6.2 POUR COMMANDER

WINMAG PLUS

WM1001 Support d'installation WINMAG plus

LICENCES DE BASE WINMAG PLUS

WM2010 Pack de base
- avec 500 points de données
WM2020 Pack de base
- avec 1 500 points de données
WM2030 Pack de base
- avec 2 500 points de données
WM2040 Pack de base
- avec 10 000 points de données
WM2050 Pack de base
- avec 20 000 points de données
WM2060 Pack de base
- avec 50 000 points de données

PACK DE MISE À NIVEAU VERS LA DERNIÈRE VERSION DE WINMAG PLUS

WM2310 Mise à niveau comprenant
2 500 points de données
WM2320 Mise à niveau comprenant
10 000 points de données
WM2330 Mise à niveau comprenant
20 000 points de données
WM2340 Mise à niveau comprenant
50 000 points de données

EXTENSIONS DE POINTS DE DONNÉES POUR PACK DE BASE

WM2110 500 points de données
supplémentaires
WM2120 2 500 points de données
supplémentaires
WM2130 5 000 points de données
supplémentaires
WM2140 10 000 points de données
supplémentaires

LICENCES CLIENT

WM2200 WINMAG plus client
- licence unique
WM2210 WINMAG plus client
- pack 5 licences
WM2220 WINMAG plus client
- pack 10 licences
WM2230 WINMAG plus client
- pack 25 licences

OPTIONS

Options

WM3010 Centrale anti-intrusion série MB
WM3020 Centrale anti-intrusion Galaxy
WM3110 Système de sécurité incendie
- Esser
WM3120 Système de sécurité incendie
- Gent
WM3130 Système de sécurité incendie
- Notifier
WM3140 VARIODYN D1
WM3200 Contrôle d'accès IQ MultiAccess
WM3201 Contrôle d'accès Pro-Watch
WM3202 Contrôle d'accès WIN-PAK
WM3210 Honeywell Video
WM3220 DS6750/DS7700
WM3230 Appel infirmier
WM3240 Système DTS
WM3250 Évacuation
WM3260 CMSI
WM3510 Vidéosurveillance Geutebrück
WM3520 Vidéosurveillance Dallmeier
WM3530 Vidéosurveillance SeeTec
WM3540 Vidéosurveillance Milestone
WM3550 Systèmes de vidéosurveillance hérités

WM4010 Redondance
WM4030 Multimoniteur
WM4040 Auto-CAD®
WM4130 Escalation
WM4160 Login reader

OPC AND BACNET

WM5100 OPC Server
WM5200 WINMAG plus OPC Client
WM5300 OPC/BACnet 500 Tags
WM5600 WINMAG plus BACnet serveur
WM5700 WINMAG plus BACnet client
WM5800 Passerelle universelle logicielle pour PC
WM6001 WINMAG plus SDK
(kit de développement de logiciels)

Pour plus d'informations:

www.security.honeywell.com/fr

Email: security.france@honeywell.com

Honeywell Commercial Security

7 Rue Georges Besse
Immeuble Lavoisier
CS92182
92160 Antony
France
Tel: +33(0)810 106 610
www.honeywell.com

Le contenu du présent document
pourra être modifié sans préavis.

HIS-WINMAG_plus_62-01-FR(0420)DS-ZB
© 2020 Honeywell International Inc.

THE
FUTURE
IS
WHAT
WE
MAKE IT

Honeywell