

WINMAG PLUS V6.2

Sistema de Gestión de Seguridad

Nueva versión del Sistema de Gestión de Seguridad

Winmag plus es un sistema de gestión de seguridad diseñado específicamente para las necesidades de las grandes instalaciones con altos requisitos de seguridad e integración, para integradores y usuarios finales.

WINMAG plus gestiona y controla las siguientes aplicaciones en una interfaz común:

Intrusión

Detección de incendios

Vídeo

Control de accesos

Gestión de rutas de rescate

Gestión de rutas de escape

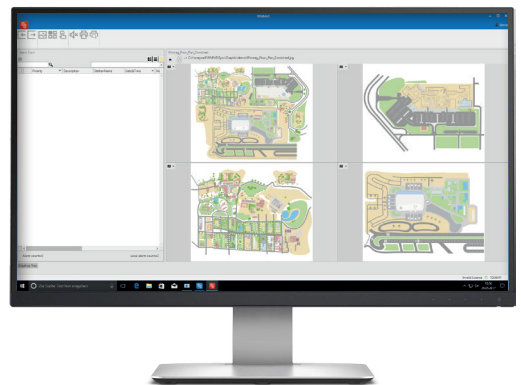
Sistemas de gestión de edificios

Sistemas de megafonía y evacuación por voz

Protocolos abiertos como OPC o BACNET

HTML

WINMAG plus v6.2 sienta nuevas bases en funcionalidad, flexibilidad y calidad. La gran cantidad de sistemas instalados en todo el mundo demuestra su excelente calidad y la elevada satisfacción de los clientes.



La información se muestra en forma textual o en gráficos 2D o 3D.

Debido a la arquitectura abierta del sistema y a las posibilidades de personalización, WINMAG plus se adapta dinámicamente a los cambios en un sistema conectado. WINMAG plus es una solución sumamente escalable y las opciones existentes pueden ampliarse fácilmente para incluir, por ejemplo, el control de accesos o el vídeo.

La integración de un sistema de gestión de edificios existente o previsto, valores analógicos, se puede implementar fácilmente con WINMAG plus.

Los sistemas de seguridad ya existentes de otros fabricantes pueden integrarse a la perfección en WINMAG plus. En el caso de que se produjera un crecimiento de la red y un aumento de los requisitos, WINMAG plus se podría ampliar para acomodarlos. Así, puede estar seguro de que invierte en un sistema fiable para el futuro.

Poseer un sistema de gestión de alarmas fiable y eficaz constituye una necesidad absoluta en el sector industrial y público.

TODAS LAS FUNCIONES DE UN VISTAZO

- Software modular para gestión de seguridad
- Visualización de mensajes
- Control directo de los sistemas mediante tecnología IP
- Flujos de trabajo adaptados a los operadores
- Asignación individual de derechos de usuario
- Funciones de simulación integradas
- Registro exhaustivo de eventos y operaciones
- Generación de informes automatizada
- Posibilidad de integración de vídeo
- Función de calendario/programación
- Base de datos integrada

VENTAJAS

- WINMAG plus se adapta a los procesos del cliente
- Inversión reducida ya que los sistemas existentes se integran fácilmente en el ecosistema de WINMAG plus
- Ampliación del sistema añadiendo opciones deseadas en la licencia existente
- Único en el mercado al mostrar e interactuar con modelos 3D
- Integración perfecta con los sistemas de terceros existentes y facilidad para incorporaciones futuras

Honeywell

LOS SERES HUMANOS SON SERES VISUALES

La capacidad para evaluar visualmente las comunicaciones, permite procesar los datos rápidamente e implementar interacciones rápidas y concretas.

En el ámbito de la gestión de la seguridad, existe una necesidad urgente por recibir información en formato visual relativa al estado de todas las zonas de los sistemas supervisados.

Con esto en mente, WINMAG plus ofrece una interfaz de usuario innovadora, fácil de usar y de personalizar, con una amplia gama de funciones estándares; por ejemplo:

- Lista de alarmas
- Control de prioridades
- Flujos de trabajo y operaciones individuales
- Las funciones macro ejecutan procesos automáticos en un segundo plano sin la intervención del usuario
- Gráficos flexibles
- Varios tipos de niveles de usuario
- Comunicación con otros sistemas a través de interfaces estándares; p. ej., TCP/IP, puerto serie
- Interfaz abierta a otros sistemas
- Conexión de módulos a productos de terceros (paneles de control, matrices de vídeo, sistema de gestión de edificios)
- Gestión y evaluación de alarmas individuales

WINMAG plus puede recibir datos de varias redes, procesarlos y, a continuación, mostrarlos de forma personalizada:

- Gráficos con iconos dinámicos
- Tablas
- Flujos de trabajo individuales (programas de alarma)
- Impresora de windows predeterminada para cada estación de trabajo
- Registro en bases de datos y archivos

Los datos de WINMAG se almacenan en una base de datos codificada y protegida.

WINMAG plus proporciona un entorno de gestión global y una variedad de flujos de trabajo predefinidos.

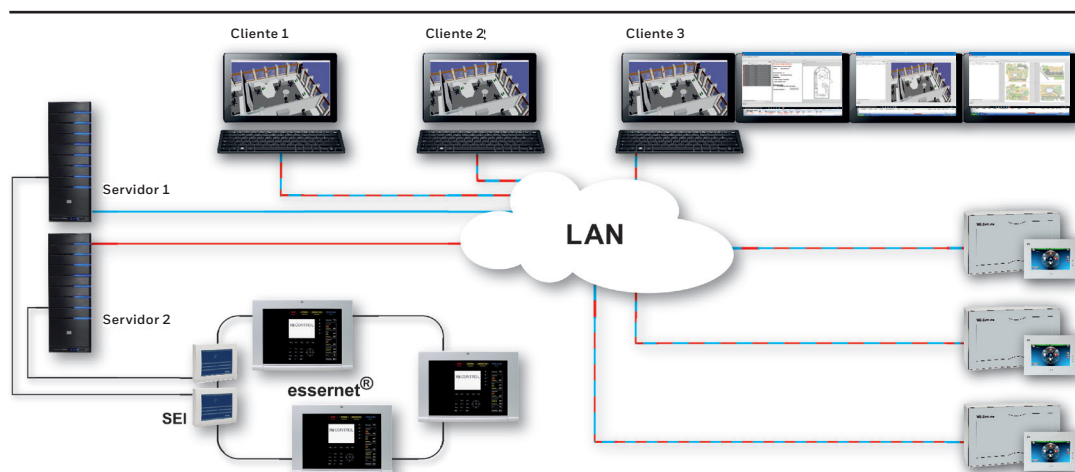
DISEÑO MODULAR PARA SOLUCIONES INDIVIDUALES

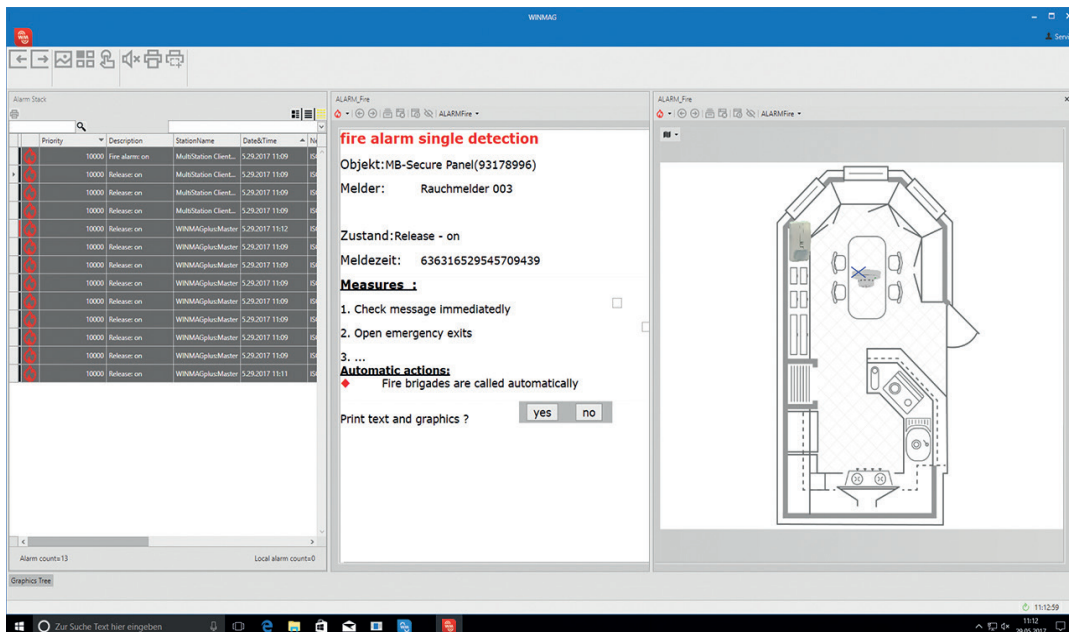
Gracias a su diseño modular, WINMAG plus ofrece las soluciones adecuadas para sistemas de todos los tamaños y todo tipo de ámbito de aplicación, que abarcan desde el paquete estándar WINMAG plus para sistemas de una sola estación, hasta los sistemas de varias estaciones con la incorporación de varias redes.

El software WINMAG plus se ha diseñado modularmente y dispone de varios tipos de licencia. La base de WINMAG plus en DVD también incluye una versión de demostración.

La licencia básica permite activar el paquete estándar o la versión de demostración para que se ejecute como un software de visualización ilimitado en las estaciones de trabajo del servidor y en los clientes de la red.

Las opciones individuales se pueden solicitar por separado como complemento de la licencia estándar.

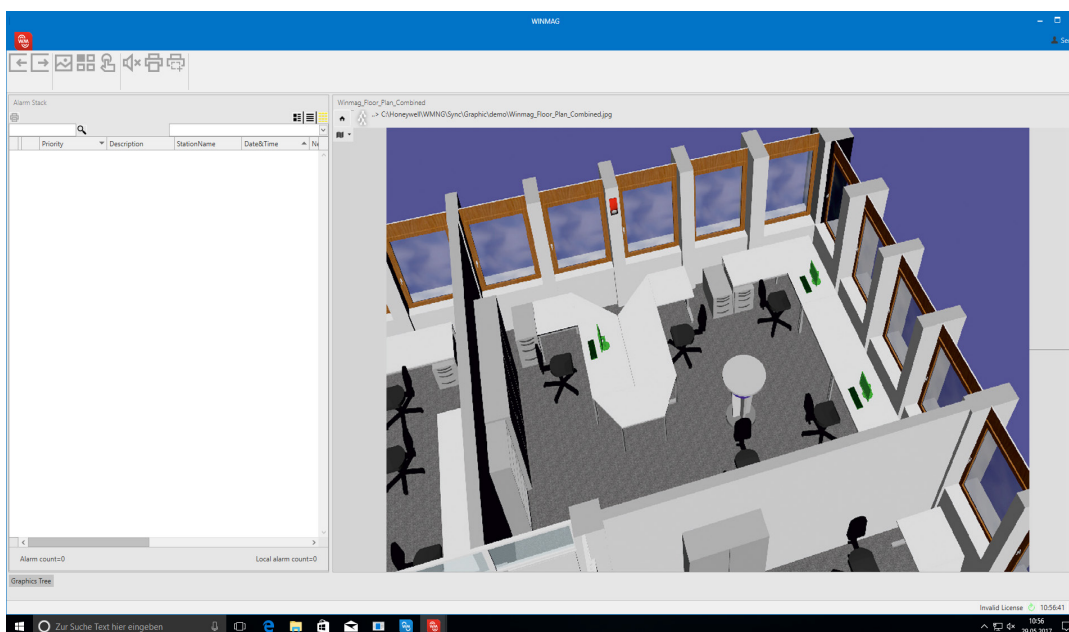




La ventana de alarma

Cada flujo de trabajo de alarma se ejecuta en una ventana independiente. Los widgets se utilizan para controlar el flujo del programa de alarma.

Se pueden procesar hasta 10 programas de alarma de forma simultánea e independiente. La lista de alarmas puede hacer frente a un máximo de 1000 flujos de trabajo que se ordenan dinámicamente en función de la prioridad. El diseño y la apariencia de un programa de alarma es personalizable y puede adaptarse a los procesos del cliente final.

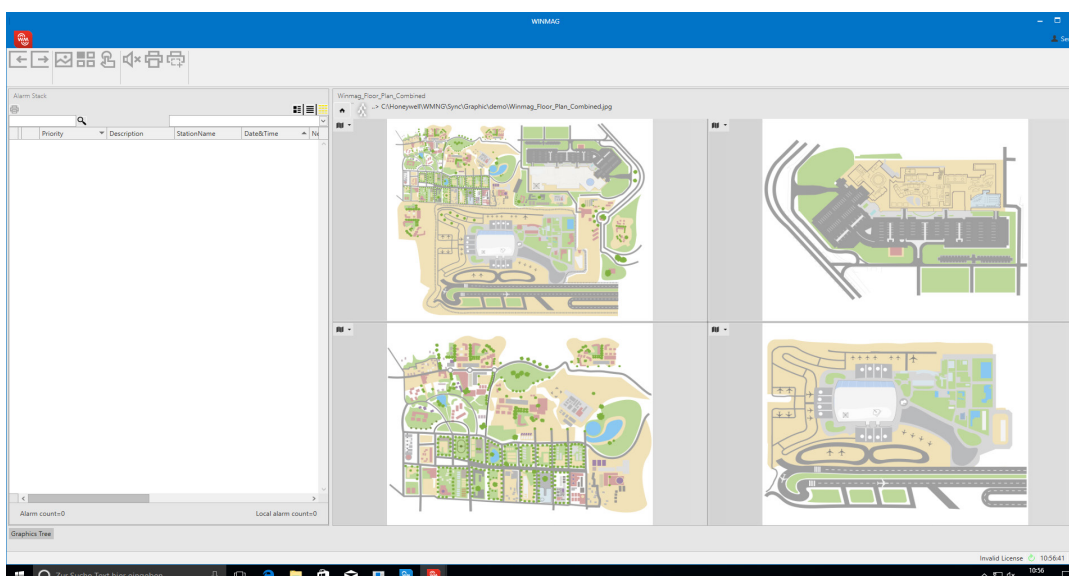


Integración 3D como opción

La opción 3D permite el uso de modelos 3D de los formatos más utilizados para una mejor visualización de la información de alarma y estado.

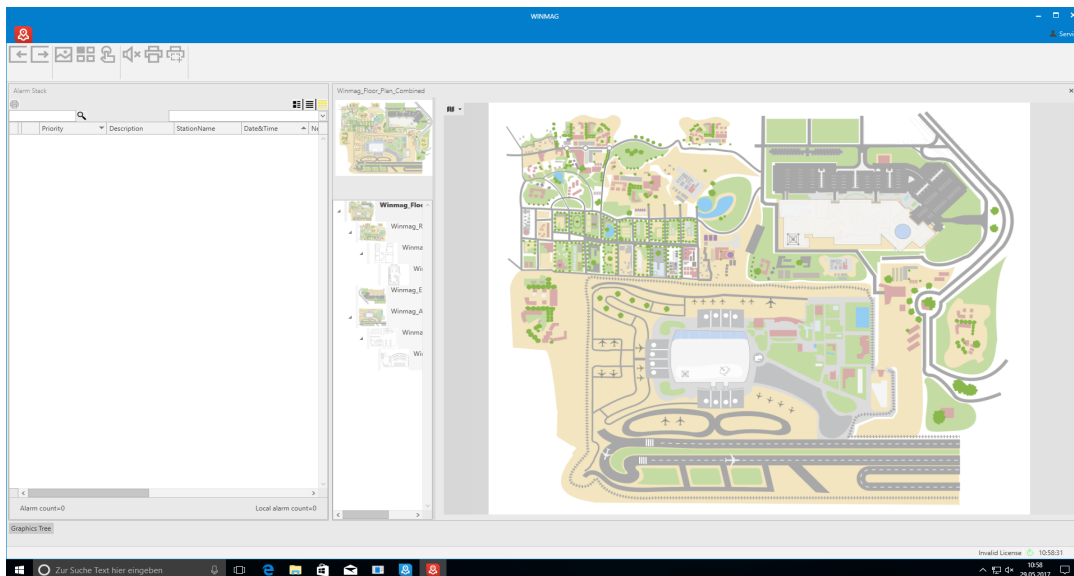
La integración en la ventana de información general, así como una pantalla independiente en una vista detallada en caso de alarma, es posible. La presentación del modelo se puede hacer en vista completa y en vista detallada, en función de los requisitos.

La vista 3D permite una visualización tridimensional óptima de la situación general dentro de un edificio en función de los derechos de usuario respectivos.



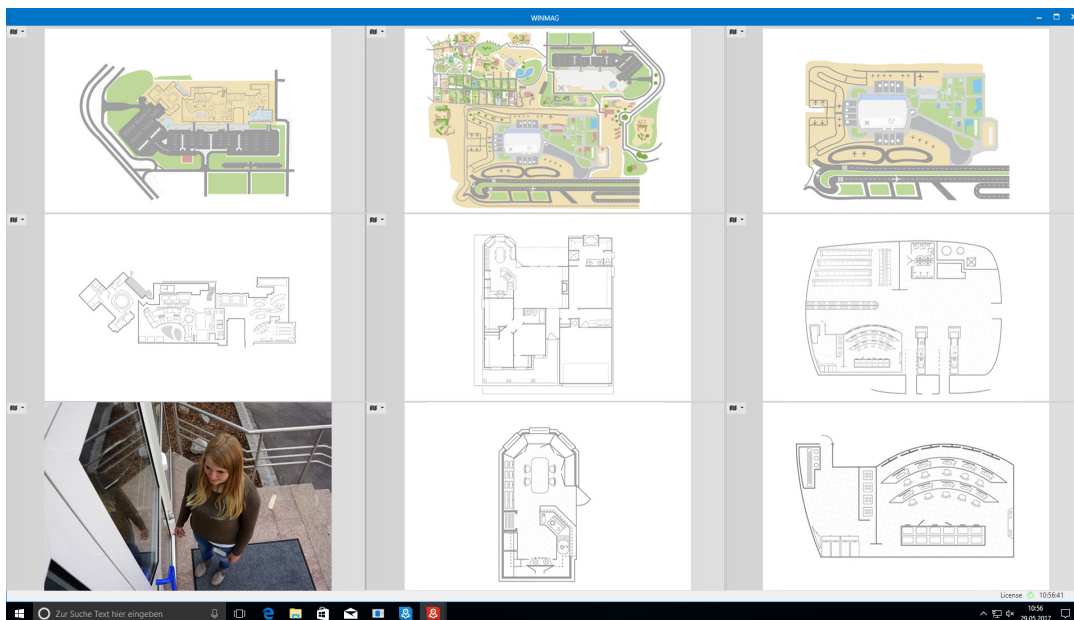
La vista estándar

Una forma especial de la ventana gráfica en un segundo plano es la «vista estándar». WINMAG plus se puede mostrar como una pantalla completa o como una ventana en el escritorio. El programa WINMAG plus separa la ventana del programa en varias vistas. El fondo del programa se puede personalizar de acuerdo con la especificación del cliente. WINMAG plus está habilitado para el uso de varios monitores (admite hasta 4).



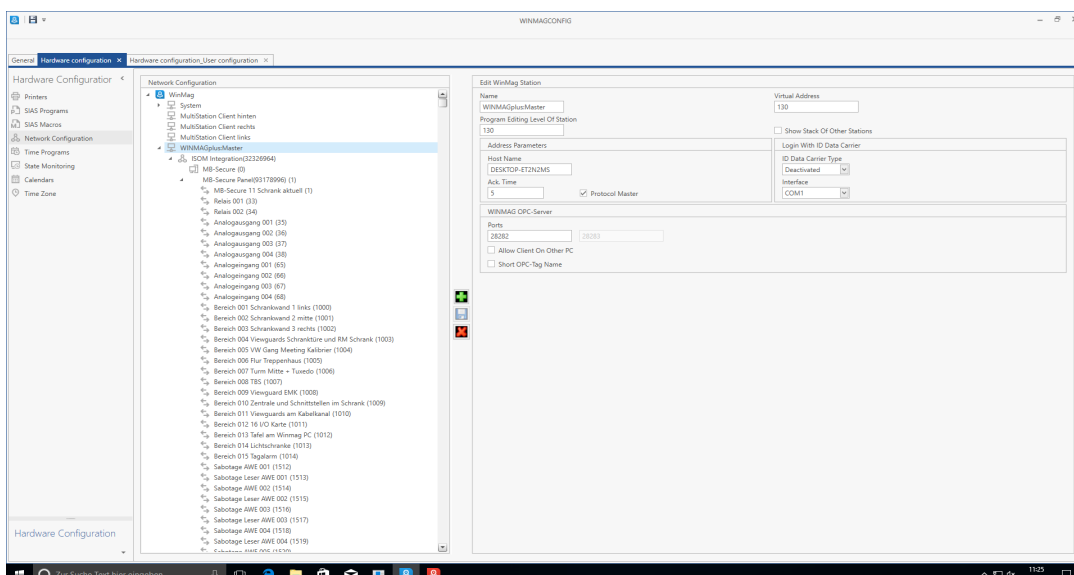
La ventana gráfica

Permite la visualización de gráficos en un árbol gráfico, así como la integración de gráficos activos y dinámicos en un gráfico básico (gráfico en gráfico). Se utiliza para mostrar símbolos, incluida la visualización dinámica de los detectores y las funciones del sistema. Permite el inicio de macros o programas emergentes haciendo clic con el botón izquierdo o derecho del ratón en un símbolo. Visualización de «Información rápida» para referencias gráficas y símbolos.



La ventana de vista múltiple

Permite la visualización de hasta 12 ventanas en un monitor. Todas las ventanas aparecen en una vista dividida, situadas unas al lado de las otras, y tienen el mismo tamaño. Se incluye el zoom automático de gráficos para ajustar el tamaño al de la ventana de origen. El ejemplo muestra una ventana que incluye una secuencia de vídeo en directo.



La ventana de configuración del sistema

La «configuración del sistema» contiene funciones para la configuración de redes, objetos, dispositivos de E/S, tipos, motivos de alarma, símbolos, usuarios, barras de menú, ajustes de impresora y ajustes del sistema. Solo se muestran los ajustes de configuración correspondientes a los derechos de usuario.

WINMAG PLUS V6.2 FUNCIONES ADICIONALES

- Programabilidad gratuita
- Flexibles ventanas orientadas a gráficos
- Visualización y localización de detectores en gráficos
- Visualización en tiempo real
- Referencias en gráficos poligonales
- Soporte de imágenes de AutoCAD
- Inicio de otros programas desde WINMAG plus
- Lenguaje de programación de alto rendimiento SIAS para la adaptación de procesos internos específicos del cliente
- Posibilidad de control remoto a través de módem o ISDN
- Acceso a otras bases de datos a través de ODBC
- Integración directa de sistemas Honeywell: ESSER, Gent, Notifier, XTRALIS, Galaxy Dimension
- Integración de sistemas VAPA VARIODYN D1
- Integración con Honeywell MAXPRO VMS, Fusion 4, HRDP, HeiTel, Milestone, Geutebrück y Dallmeier
- Integración de dispositivos de transmisión DS 6750 (IP/PSTN) o DS 7700 (IP/ISDN) para una conexión directa con sistemas externos
- Integración de IQVisitor para la gestión de la identificación de visitantes junto con IQMA
- Cálculos de tiempo de tránsito en combinación con IQMA
- Mejora de la generación y registro de informes: generación de informes directamente desde WINMAG plus, informes de periodos ilimitados mediante la funcionalidad de copia de seguridad, así como la exportación e importación de informes
- Compatible con sistemas operativos de 64 bits:
 - Windows Server 2008 (la versión Foundation no se encuentra disponible)
 - Windows Server 2008 R2
 - Windows 8/8.1 (sin RT)
 - Windows Server 2012 R2 (la versión Foundation no se encuentra disponible)
 - Windows 10
- Módulo de notificación con la ayuda de SMS, correo electrónico, correo de voz y fax
- Interfaz ESPA 4.4.4 disponible
- Funcionalidad Failover integrada con redundancia múltiple
 - segundo ordenador con datos idénticos en la red
 - 2 rutas de transmisión
 - Redundancia Hot-standby
- Posibilidades de conexión a través de interfaces abiertas
 - servidor/cliente OPC
 - servidor/cliente BACnet
 - SDK de WINMAG
- Conexión a través de Ethernet (TCP/IP); p. ej., red IP VdS
- Posibilidad de conexión a EIB y Modbus

Nota:

Para utilizar funciones específicas, es necesario solicitar las opciones necesarias.

WINMAG PLUS V6.2 CONEXIÓN DE DISTINTOS SISTEMAS EN LA GESTIÓN

LOS SISTEMAS INTEGRADOS OFRECEN MUCHAS SINERGIAS:

Necesitan menos material, menos tiempo de instalación y suelen ser más fáciles de mantener. Por lo tanto, son lo estándar en la tecnología de los edificios modernos.

Cada sistema habla su propio idioma, tiene sus propios requisitos y requiere cierto conocimiento del usuario. El sistema integral de gestión de alarmas de calidad superior, WINMAG plus, entiende y traduce la información de los distintos tipos de sistemas.

Combina información en una interfaz de usuario común y mensajes de los siguientes sistemas:

- Detección de incendios e intrusión
- Control de accesos
- Videovigilancia
- Automatización de edificios
- Ruta de escape
- PAVA
- Sistemas de gestión de edificios (interfaces de OPC o BACnet)

Esto y la capacidad de gestionar el sistema desde una única estación de trabajo reduce los costes generales del sistema. Los flujos de trabajo inmediatos y específicos completan esta imagen.

Estándares abiertos

OPC Cliente y servidor • BACnet
Cliente y servidor • SDK



Rutas de escape

Assa Abloy • Dorma



Megafonia de Emergencia

VARIODYN D1



Vídeo

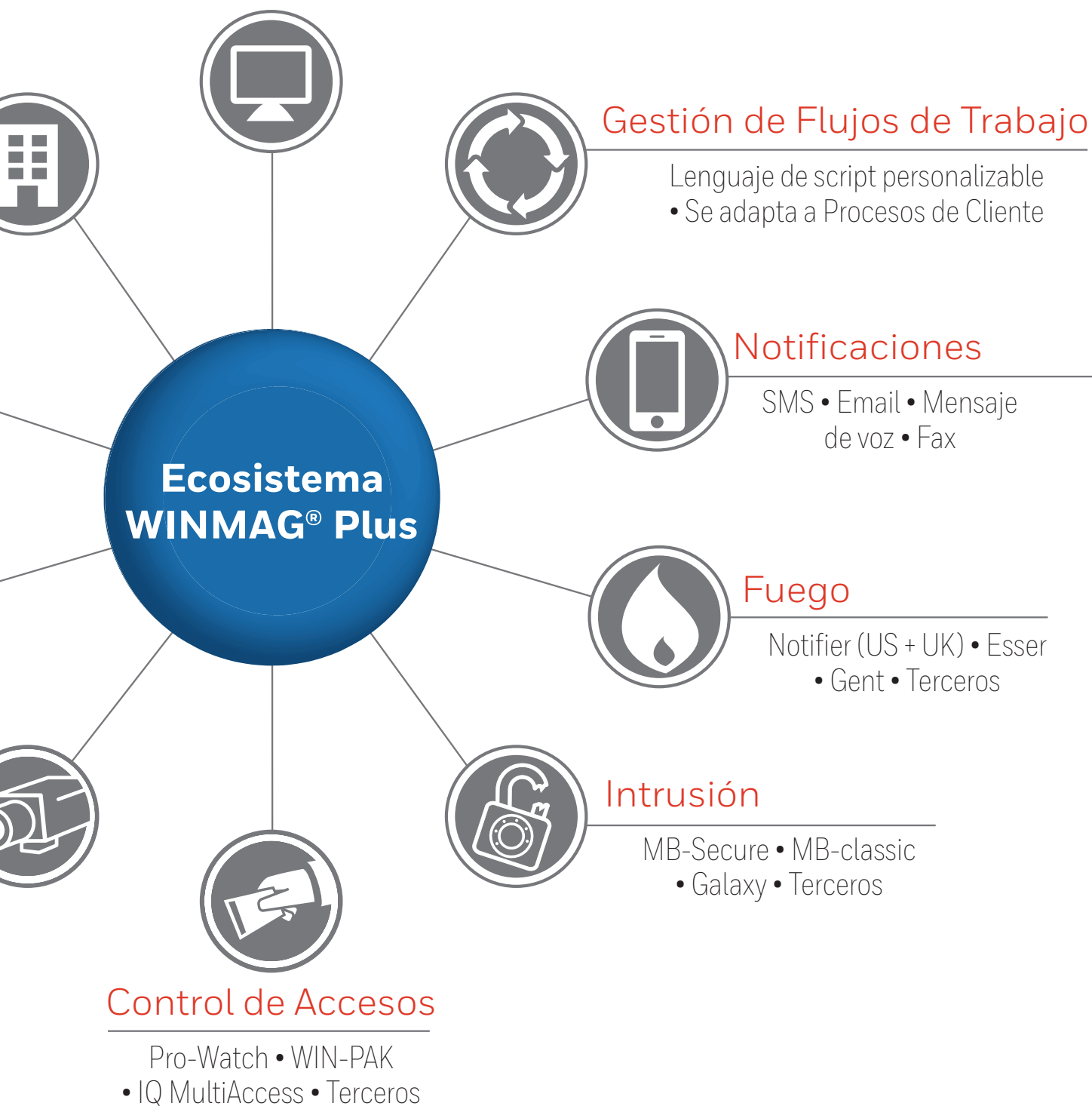
MAXPRO VMS • Fusion • HRDP
• Milestone • SeeTec
• Geutebrück • Dallmeier



ÓN DE EDIFICIOS Y ALARMAS

Interfaz gráfica de usuario

Planos 2D • Modelos 3D • AutoCAD



WINMAG PLUS V6.2 INFORMACIÓN SOBRE PEDIDOS

WINMAG PLUS

WM1001 Medio de instalación de WINMAG plus

LICENCIAS BÁSICAS DE WINMAG PLUS

WM2010 Paquete básico
con 500 puntos de datos
WM2020 Paquete básico
con 1 500 puntos de datos
WM2030 Paquete básico
con 2 500 puntos de datos
WM2040 Paquete básico
con 10 000 puntos de datos
WM2050 Paquete básico
con 20 000 puntos de datos
WM2060 Paquete básico
con 50 000 puntos de datos

ACTUALIZACIÓN DEL PAQUETE DE WINMAG PLUS A LA VERSIÓN MÁS RECIENTE

WM2310 Actualización
que incluye 2 500 puntos de datos
WM2320 Actualización
que incluye 10 000 puntos de datos
WM2330 Actualización
que incluye 20 000 puntos de datos
WM2340 Actualización
que incluye 50 000 puntos de datos

AMPLIACIONES DE PUNTOS DE DATOS PARA EL PAQUETE BÁSICO

WM2110 500 puntos de datos adicionales
WM2120 2 500 puntos de datos adicionales
WM2130 5 000 puntos de datos adicionales
WM2140 10 000 puntos de datos adicionales

LICENCIAS DE CLIENTE

WM2200 Cliente de WINMAG plus:
licencia individual
WM2210 Cliente de WINMAG plus:
paquete de licencias, 5 ordenadores
WM2220 Cliente de WINMAG plus:
paquete de licencias, 10 ordenadores
WM2230 Cliente de WINMAG plus:
paquete de licencias, 25 ordenadores

OPCIONES

OPCIONES

WM3010 Intrusión serie MB
WM3020 Intrusión Galaxy
WM3110 Sistema de detección de incendios
- Esser
WM3120 Sistema de detección de incendios
- Gent
WM3130 Sistema de detección de incendios
- Notifier
WM3140 VARIODYN D1
WM3200 Control de accesos IQ MultiAccess
WM3201 Control de accesos Pro-Watch
WM3202 Control de accesos WIN-PAK
WM3210 Vídeo de Honeywell
WM3220 DS6750/DS7700
WM3230 Llamada de asistencia
WM3240 Sistema DTS
WM3250 Ruta de escape
WM3260 CMSI
WM3510 Vídeo de Gutebrück
WM3520 Vídeo de Dallmeier
WM3530 Vídeo de SeeTec
WM3540 Vídeo de Milestone

WM3550 Sistemas de vídeo heredados
WM4010 Redundancia
WM4030 Varios monitores
WM4040 Auto-CAD®
WM4130 Escalada
WM4160 Login reader

OPC y BACnet

WM5100 Servidor OPC
WM5200 Cliente OPC de WINMAG plus
WM5300 500 etiquetas de OPC/BACnet
WM5600 Servidor BACnet de WINMAG plus
WM5700 Cliente BACnet de WINMAG plus
WM5800 Puerta de enlace universal de
software para ordenador
WM6001 SDK de WINMAG plus

SERVICIO

784830 Entrada de un punto de reporte
784832.10 Entrada de página de texto
784833 Entrada de página de gráficos
784839 Conversión de una página de gráficos

Para obtener más información, visite

www.security.honeywell.com/es

Email: seguridad@honeywell.com

Honeywell Commercial Security

Josefa Valcárcel, 24

28027 - Madrid

España

Tel: +34 902 667 800

www.honeywell.com

Susceptible de cambios sin previo aviso.

HIS-WINMAG_plus_62-01-ES(0420)DS-ZB
© 2020 Honeywell International Inc.

THE
FUTURE
IS
WHAT
WE
MAKE IT

Honeywell